

ห้างหุ้นส่วนจำกัด กู๊ด ฮอลิเดย์

GOOD HOLIDAY LTD.,PART



702/36 Liang Muang (Asia Line), Khuan Lang , Hat Yai , Songkhla 90110
074-805-494, 062-624-5492
Good Holiday goodholiday_th @goodholidayth



BEST JAPAN
รหัส : BT-NRT_W04_XJ
5 วัน | 3 คืน

เที่ยวแบบไร้กังวล
การ์นต์
ไค้ค่น่าเที่ยว
สื่อสารญี่ปุ่นได้

มทคจรรย
Gala Yuzawa
กุมมะ • ฟุจิ • โตเกียว

สัมผัสประสบการณ์ลานสกีฤดูหนาวยอดเยี่ยม
กาล่า ยูซาว่า

41,999.- ราคาเริ่มต้น

📅เดินทาง : ธ.ค. 68 - มี.ค. 69

วัดโซรินซัง คารุมะจิ

โอชิโนะฮะโกะ

ช้อปปิ้งชินจูกุ

🏆 พิเศษ!! ที่พัก Onsen 2 คืน | 🧳 น้ำหนักกระเป๋า 20 Kg. | 📞 พักโรงแรมดี 3 ดาว | 🍴 อาหาร 6 มื้อ | 🍷 (เน้นดื่ม!!) บุฟเฟ่ต์ญี่ปุ่นยักษ์

เที่ยวชมวัดเฮรินจิ แห่งเมืองโซตามะ ถ่ายรูปคู่ภูเขาไฟฟูจิท่ามกลางหิมะ สุดฟิน! ช้อปปิ้งชินจูกุ

มัทสึจรรย Gala Yuzawa

กุนมะ • ฟุจิ • โตเกียว

BEST JAPAN

รหัส : BT-NRT_W04_XJ

5 วัน | 3 คืน



สัมผัสประสบการณ์
ลานสกีฤดูหนาวยอดเยี่ยม
กาล่า ยูซาว่า

FLIGHT : XJ600 DMK **23:55** → NRT **08:00** | **FLIGHT : XJ601** NRT **09:15** → DMK **14:40**

โปรแกรมเดินทาง

- 1 • กรุงเทพฯ สนามบินดอนเมือง
- 2 • ทำอากาศยานนานาชาตินาริตะ • เมืองโตเกียว • หอคอยโตเกียว สกายทรี • เมืองกุนมะ • วัดโซรินซัง คารุมะจิ
- 3 • ลานสกีกาล่า ยูซาว่า • เมืองโซดามะ • วัดเฮรินจิ • จังหวัดยะมะนะชิ
- 4 • กิจกรรมชงชา • หมู่บ้านน้ำใส โอชิโนะ ฮัคโค • เมืองโตเกียว • ซัปโปะริงชินจูกุ
- 5 • ทำอากาศยานนานาชาตินาริตะ • สนามบินดอนเมือง กรุงเทพฯ

อาหาร : 6 มื้อ			โรงแรม : 3 คืน
เช้า	กลางวัน	เย็น	
			HOTEL HOT SPRING RESORT MATSUNOI หรือเทียบเท่ามาตรฐานญี่ปุ่น
			FUJISAN GARDEN HOTEL หรือเทียบเท่ามาตรฐานญี่ปุ่น
			INTERNATIONAL RESORT HOTEL YURAKUJO MARITA หรือเทียบเท่ามาตรฐานญี่ปุ่น



วัดโซรินซัง คารุมะจิ



โอชิโนะฮัคโค



ซัปโปะริงชินจูกุ



รายการทัวร์อาจมีการปรับเปลี่ยนเปลี่ยนแปลงตามความเหมาะสม โดยสถานการณหน้างานเป็นหลัก แต่จะเที่ยวครบทุกรายการ

วันเดินทาง	จำนวน	ผู้ใหญ่	เด็กอายุต่ำกว่า 6 ปีไม่มีเตียง	พักเดี่ยว
14 – 18 ธันวาคม 2568	30 + 1	41,999	39,999	6,900
15 – 19 ธันวาคม 2568	30 + 1	41,999	39,999	6,900
17 – 21 ธันวาคม 2568	30 + 1	42,999	40,999	6,900
21 – 25 ธันวาคม 2568	30 + 1	43,999	41,999	6,900
24 – 28 ธันวาคม 2568	30 + 1	43,999	41,999	6,900
29 ธันวาคม – 02 มกราคม 2569	30 + 1	53,999	51,999	8,900
30 ธันวาคม – 03 มกราคม 2569	30 + 1	53,999	51,999	8,900
31 ธันวาคม – 04 มกราคม 2569	30 + 1	53,999	51,999	8,900
15 – 19 มกราคม 2569	30 + 1	43,999	41,999	6,900
16 – 20 มกราคม 2569	30 + 1	43,999	41,999	6,900
18 – 22 มกราคม 2569	30 + 1	42,999	40,999	6,900
21 – 25 มกราคม 2569	30 + 1	43,999	41,999	6,900
23 – 27 มกราคม 2569	30 + 1	43,999	41,999	6,900
25 – 29 มกราคม 2569	30 + 1	41,999	39,999	6,900
26 – 30 มกราคม 2569	30 + 1	41,999	39,999	6,900
29 มกราคม – 02 กุมภาพันธ์ 2569	30 + 1	43,999	41,999	6,900
31 มกราคม – 04 กุมภาพันธ์ 2569	30 + 1	43,999	41,999	6,900
08 – 12 มีนาคม 2569	30 + 1	42,999	40,999	6,900
09 – 13 มีนาคม 2569	30 + 1	43,999	41,999	6,900
14 – 18 มีนาคม 2569	30 + 1	42,999	40,999	6,900

****ราคา INFANT (อายุไม่ถึง 2 ปี บริบูรณ์ ณ วันเดินทางกลับ) ท่านละ 6,000 บาท**

อัตรานี้รวมรายการทัวร์และตัวเครื่องบินแล้ว**

ราคา JOINLAND หักตัวเครื่องบินออกท่านละ 10,000 บาท

อัตราค่าบริการนี้ไม่รวม ค่าทิปไกด์, พนักงานขับรถ รวมทั้งทริป 2,000 บาท/ท่าน

**สำหรับลูกค้าเส้นทางญี่ปุ่น ทุกเส้นทาง ที่ซื้อทัวร์ในราคาโปรโมชั่นทางบริษัทขอสงวนสิทธิ์ในการ
งดให้บริการรับซื้อบริการเสริมทุกชนิด เช่น ที่นั่ง น้ำหนัก หรือ อาหาร เป็นต้น
ขอสงวนสิทธิ์ในการเลือกที่นั่งบนเครื่องบิน เนื่องจากการจัดที่นั่งบนเครื่องบิน เป็นสิทธิ์ของเจ้าหน้าที่เช็คอิน
ซึ่งทางบริษัทไม่สามารถเข้าไปแทรกแซงได้**

**หมายเหตุ : ถ้าหากลูกค้าซื้อพีเรียดที่มีการปรับราคาโปรโมชั่น บริษัทจะไม่มีบริการ
บุฟเฟต์ชาบูยักษ์สำหรับลูกค้าที่ซื้อราคาโปรโมชั่น**

หมายเหตุ !

ราคาโปรโมชั่น สำหรับผู้ที่เดินทางเที่ยว
ตามโปรแกรมทัวร์เท่านั้น!! หากมีคovid-19 ประสงค์
เช่น แยกเดินทาง หรือ จองโรงแรมแยกจากทัวร์เอง
ทางบริษัทฯ ขออนุญาตเก็บค่าใช้จ่ายเพิ่มเติม **ท่านละ 10,000 บาท**
ณ วันที่ลูกค้าแยกเดินทาง โดยมีต้องแจ้งให้ท่านทราบล่วงหน้า

โปรแกรมการเดินทาง 5 วัน 3 คืน : เดินทางโดยสายการบินไทยแอร์เอเชียเอ็กซ์



DMK	←	→	NRT
เที่ยวบิน	ออก	ถึง	
XJ600	23.55	08.00	

NRT	←	→	DMK
เที่ยวบิน	ออก	ถึง	
XJ601	09.15	14.40	

วันแรก กรุงเทพฯ สนามบินดอนเมือง

- 20.30 น. พร้อมกันที่ สนามบินดอนเมือง อาคาร 1 ชั้น 3 ประตู 1 สายการบินไทยแอร์เอเชียเอ็กซ์ **Thai Air Asia X (XJ)** โดยมีเจ้าหน้าที่อำนวยความสะดวกแก่ทุกท่าน
- 23.55 น. **ออกเดินทางสู่ เมืองนาริตะ ประเทศญี่ปุ่น โดยเที่ยวบิน XJ600 (ค่าทัวร์ไม่รวมอาหารบนเครื่อง)**



หมายเหตุ !

สำหรับลูกค้าที่มีความประสงค์ต้องการเลือกที่นั่ง เนื่องจากตัวเครื่องบินของคณะเป็นตัวกรุป ระบบจะแรนดอมที่นั่ง ไม่สามารถเลือกที่นั่งได้ ซึ่งเป็นไปตามเงื่อนไขของสายการบิน หากลูกค้าต้องการเลือกที่นั่ง สายการบินแอร์เอเชีย เอ็กซ์ มีการบริการเลือกที่นั่งและอับที่นั่ง อัตราค่าบริการเป็นไปตามสายการบินกำหนด กรุณาแจ้งพนักงานขายทุกครั้งก่อนทำการจองและหากลูกค้าต้องการรถเข็นวีลแชร์ ณ สนามบิน กรุณาแจ้งพนักงานขายก่อนออกเดินทางอย่างน้อย 3-5 วัน

วันที่สอง ทำอากาศยานนานาชาตินาริตะ • เมืองโตเกียว • หอคอยโตเกียว สกายทรี • เมืองกุนมะ • วัดโชรินซัง ดารุมะจิ ๓ (-/-/เย็น)

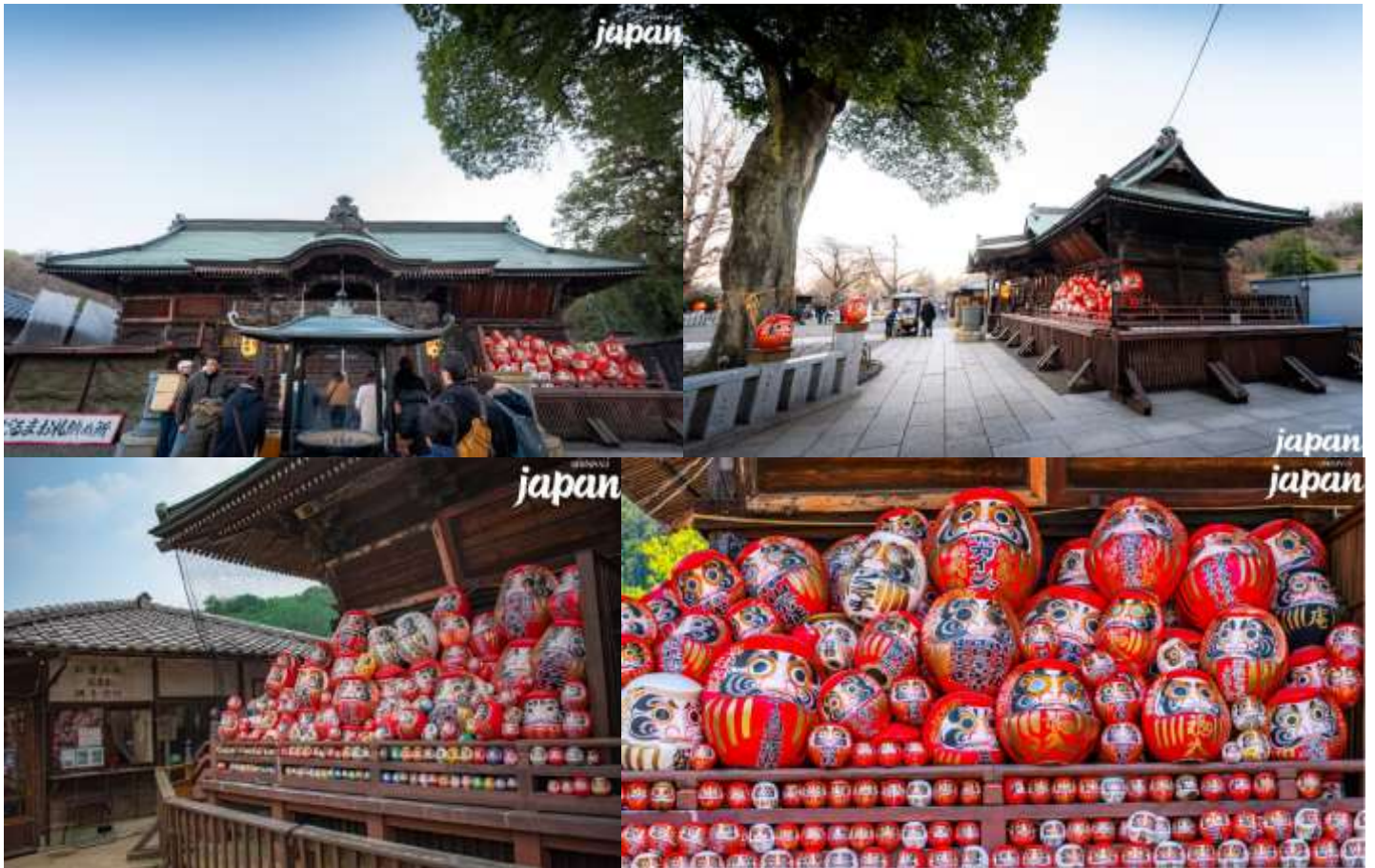
08.00 น. เดินทางถึง **ทำอากาศยานนานาชาตินาริตะ ประเทศญี่ปุ่น** พบการต้อนรับอย่างอบอุ่นจากเจ้าหน้าที่ (เวลาท้องถิ่นที่ญี่ปุ่นเร็วกว่าประเทศไทย 2 ชั่วโมง) **นาริตะ** เป็นเมืองในจังหวัดชิบะ ประเทศญี่ปุ่น เป็นที่ตั้งของทำอากาศยานนานาชาตินาริตะ ซึ่งเป็นทำอากาศยานนานาชาติที่ให้บริการสำหรับพื้นที่ของกรุงโตเกียวและเมืองโดยรอบ หลังจากผ่านขั้นตอนของกรมศุลกากรเรียบร้อยแล้ว

นำท่านชม **บริเวณภายนอกหอคอยโตเกียว สกายทรี** ซึ่งเป็นจุดชมวิวเก่าแก่ ถูกสร้างขึ้นเมื่อปี 1958 และเป็นหอคอยยักษ์ที่มีความสูง 634 เมตร และบริเวณโดยรอบโตเกียว สกายทรีนั้นยังประกอบไปด้วยร้านค้า ร้านอาหาร มากมายหลายชนิดให้ท่านอิสระเลือกซื้อตามอัธยาศัย (ค่าทัวร์ไม่รวมค่าขึ้นหอคอย)



กลางวัน ๑๑ อีสาระอาหารกลางวันตามอริยาศัย

เดินทางสู่ **เมืองกุมมะ** จังหวัดที่เต็มไปด้วยภูเขาในใจกลางประเทศญี่ปุ่น ตั้งอยู่ใกล้โตเกียว เป็นเมืองขึ้นชื่อแหล่งออนเซ็น การเล่นสกี และล่องแก่ง นำท่านชม **วัดโชรินซัง ดารุมะจิ** ก่อตั้งขึ้นเมื่อปี 1697 และตำนานเล่ากันว่าเป็นแหล่งกำเนิดของตุ๊กตาดารุมะ แห่งประเทศญี่ปุ่น ตุ๊กตาที่มีหน้าเคราเป็นเครื่องรางนำโชค ตามขนบธรรมเนียมประเพณีของญี่ปุ่น เมื่อต้องการขอพรให้ท่านเติมดวงตาข้างหนึ่งของตุ๊กตา และเมื่อพรที่ขอนั้นเป็นจริงค่อยเติมตาอีกข้างหนึ่งลงไป และพอถึงช่วงสิ้นปีให้นำตุ๊กตากลับมาเผา ณ วัดแห่งนี้



คำ **๗บริการอาหารเย็น ณ ห้องอาหารของโรงแรม**
ที่พัก **HOTEL HOT SPRING RESORT MATSUNOI ระดับ 3 ดาว หรือเทียบเท่ามาตรฐานของประเทศ**
ญี่ปุ่น
หลังจากรับประทานอาหารค่ำเรียบร้อยแล้ว อีสาระให้ท่านพักผ่อนด้วยการแช่ออนเซ็น เพื่อผ่อนคลายกล้ามเนื้อ ความเหนื่อยล้า จากการเดินทางมาตลอดทั้งวัน
 (โรงแรมที่ระบุในรายการทัวร์เป็นเพียงโรงแรมที่นำเสนอเบื้องต้นเท่านั้น ซึ่งอาจมีการเปลี่ยนแปลง แต่โรงแรมที่เข้าพักจะเป็นโรงแรมระดับเทียบเท่ากัน)

วันที่สาม

ลานสกีกาล่า ยูซาวา • เมืองไซตามะ • วัดเฮรินจิ • จังหวัดยะมะนะชิ

๓ (เช้า/-/เย็น)

เช้า

๓ บริการอาหารเช้า ณ ห้องอาหารของโรงแรม

จากนั้น

เดินทางสู่ **ลานสกีกาล่า ยูซาวา** เป็นรีสอร์ทสกีและลานกิจกรรมสำหรับฤดูหนาว ตั้งอยู่ในยูซาวะ มาชิ จังหวัดนิงะตะ อยู่ห่างจากโตเกียวมาทางทิศเหนือ ประมาณ 200 กิโลเมตร พื้นที่แห่งนี้ขึ้นชื่อว่ามีหิมะปกคลุมมากที่สุดแห่งหนึ่งของญี่ปุ่น อีสระให้ท่านสนุกสนานกับกิจกรรมต่างๆของทางลานสกีตามอัธยาศัย นอกจากนี้บริเวณโดยรอบยังมีโซนร้านอาหาร ให้ท่านได้เลือกอีสระได้อย่างมากมาย **ปริมาณหิมะขึ้นอยู่กับสภาพอากาศ (ราคาทัวร์รวมค่าขึ้นคอนโดล่าเท่านั้น แต่ไม่รวมค่าเช่าชุด อุปกรณ์ กิจกรรม ค่าเข้าลานกิจกรรม และ แชนด์ลิฟท์ ฯลฯ)**

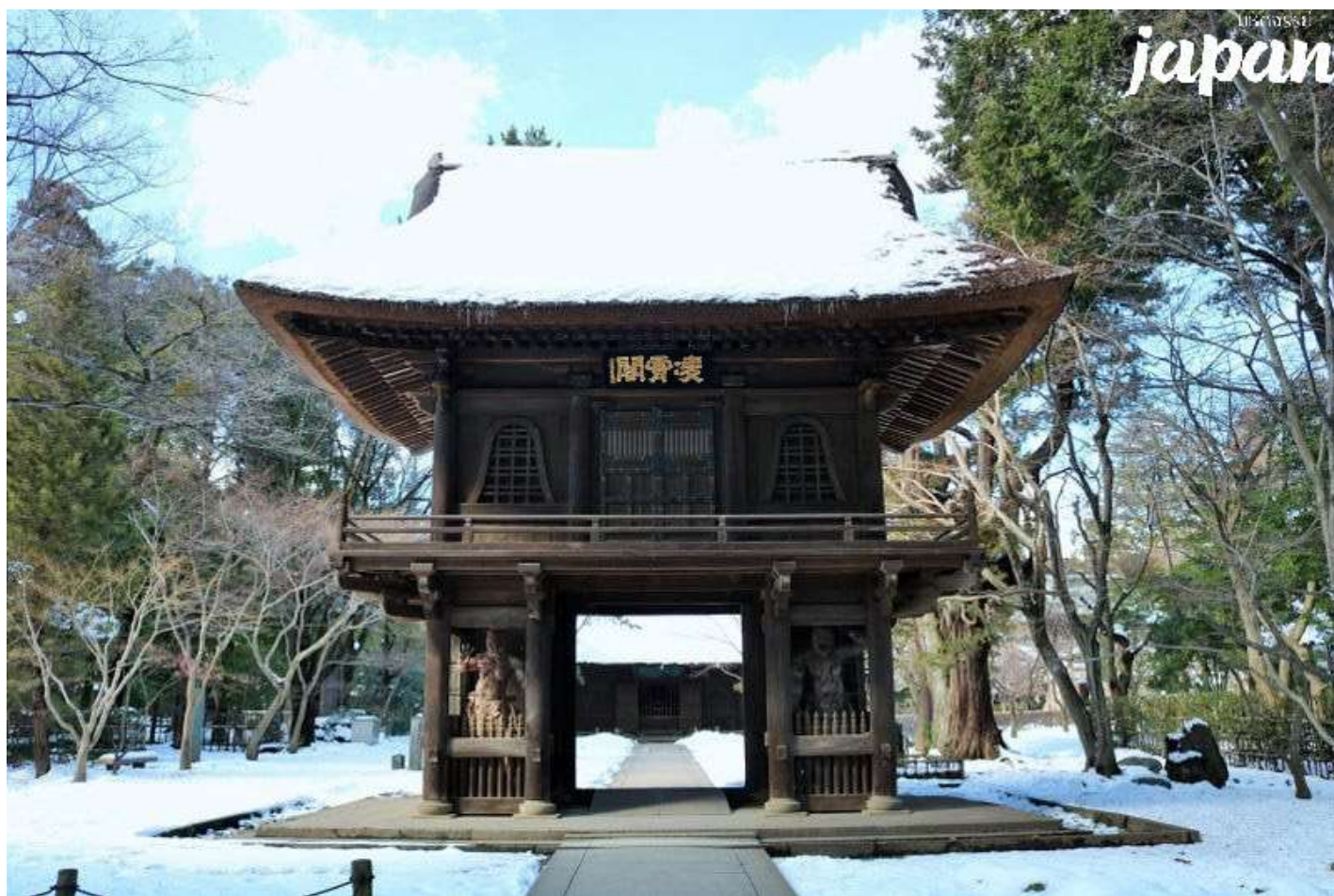


กลางวัน

๓ อีสระอาหารกลางวันตามอัธยาศัย

เดินทางสู่

เมืองไซตามะ เป็นเมืองติดอยู่กับโตเกียว อดีตเคยเป็นศูนย์กลางขนส่งและจุดหยุดพักที่สำคัญระหว่างทางไปนิกโก้ ในช่วงยุคเอโดะ นำท่านชม **วัดเฮรินจิ** เป็นวัดที่ได้รับการขึ้นทะเบียนเป็นอนุสรณ์ทางธรรมชาติแห่งชาติ เป็นวัดพุทธที่เรียบง่ายมีประวัติอันยาวนาน ก่อตั้งขึ้นในปี 1375 โดยลอร์ดทาคางิ ภายในประกอบไปด้วยอาคารไม้แบบดั้งเดิม สวนเซน และ บ่อน้ำ หอโถงหลักมีรูปปั้นของพระพุทธเจ้าและรูปปั้นอื่นๆที่มีความสำคัญต่อประวัติศาสตร์ นอกจากนี้ยังมีเจดีย์มีโครงสร้างคล้ายหอที่มักใช้เก็บพระบรมสารีริกธาตุอีกด้วย



จากนั้นนำท่านเดินทางสู่**จังหวัดยะมะนะชิ**

คำ **ขอบริการอาหารเย็น ณ ห้องอาหารของโรงแรม พิเศษ!!! เมนูบุฟเฟ่ต์ซาบูยักซ์**

ที่พัก **FUJISAN GARDEN HOTEL ระดับ 3 ดาว หรือเทียบเท่ามาตรฐานของประเทศญี่ปุ่น**

หลังจากรับประทานอาหารค่ำเรียบร้อยแล้ว อธิสระให้ท่านพักผ่อนด้วยการแช่ออนเซ็น เพื่อผ่อนคลายกล้ามเนื้อ ความเหนื่อยล้า จากการเดินทางมาตลอดทั้งวัน (โรงแรมที่ระบุในรายการทัวร์เป็นเพียงโรงแรมที่นำเสนอเบื้องต้นเท่านั้น ซึ่งอาจมีการเปลี่ยนแปลงแต่โรงแรมที่เข้าพักจะเป็นโรงแรมระดับเทียบเท่ากัน)

วันที่สี่

กิจกรรมชงชา • หมู่บ้านน้ำใส โอชิโนะ ฮัคโค • เมืองโตเกียว • ซ้อปิ้งชินจูกุ

๑๒ (เช้า/เที่ยง/-)

เช้า

๑๒ บริการอาหารเช้า ณ ห้องอาหารของโรงแรม

นำท่านสู่

กิจกรรมชงชา เป็นศูนย์การเรียนรู้วิธีการชงชาญี่ปุ่นแบบดั้งเดิม ซึ่งการดื่มชาเป็นธรรมเนียมดั้งเดิมของญี่ปุ่น และมีวิธีการชงที่แตกต่างกันออกไป โดยจะมีเซนเซมาสอนให้ความรู้วิธีการชง เริ่มต้นตั้งแต่การวอมอุปกรณ์ การชง จนไปถึงวิธีการดื่มที่ถูกต้อง และสถานที่แห่งนี้ภายในชั้นล่างยังเป็นร้านค้าปลอดภาษี เช่น วิตามินบำรุงสุขภาพ สรรพคุณหลากหลายชนิด และสินค้าชื่อดังของญี่ปุ่น โฟมล้างหน้าถ่าน



หินภูเขาไฟ และ KAREN

Special Set และอื่นๆอีกมากมาย ผลิตภัณฑ์เครื่องสำอาง คลีนเซอร์ ครีมบำรุงผิวหน้า โลชั่นนํ้านม และ ครีมกันแดด และมีสินค้าอื่นๆเช่น ลูกบอลซักผ้า นวัตกรรมของญี่ปุ่น แผ่นแปะแก้ปวด หรือแผ่นดูดกลิ่น สามารถเลือกซื้อเป็นของฝากได้ตามอัธยาศัย

นำท่านชม

หมู่บ้านน้ำใสโอชิโนะฮัคโค ตั้งอยู่ในจังหวัดยามานาชิ เป็นหมู่บ้านเล็กๆเก่าแก่ในบริเวณทะเลสาบทั้ง 5 รอบภูเขาไฟฟูจิ ภายในหมู่บ้านมีบ่อน้ำศักดิ์สิทธิ์ที่จำนวน 8 บ่อ ผุดขึ้นมาตามธรรมชาติโดยเกิดจากหิมะที่ละลายจากเนินภูเขาไฟฟูจิที่อยู่ใกล้ ๆ ซึ่งกรองจากภูเขาผ่านชั้นลาวาที่มีรูพรุนมานานกว่า 80 ปี ส่งผลทำให้น้ำนั้นใสกว่าน้ำปกติจนสามารถมองเห็นก้นบ่อได้และเป็นทีเคารพของคนท้องถิ่นตั้งแต่อดีตจนถึงปัจจุบัน อีสระให้ท่านเดินชมหมู่บ้านตามอัธยาศัยพร้อมกับลิ้มลองอาหารท้องถิ่นของชาวบ้านในหมู่บ้านซึ่งมีวางขายตามหน้าบ้านและทางเข้าหมู่บ้านอย่างไม่ขาดสาย



กลางวัน ๑๑ บริการอาหารกลางวัน ณ ภัตตาคาร

จากนั้น

นำท่านออกเดินทางสู่ **เมืองโตเกียว** เพื่ออิสระ **ช้อปปิ้งย่านชินจูกุ** ซึ่งเต็มไปด้วยห้างสินค้าแฟชั่น และห้างสรรพสินค้าขนาดใหญ่อย่าง Isetan, Takashimaya และ Marui เรียงรายกันอยู่มากมาย บริเวณทางออกฝั่งตะวันออกของสถานีชินจูกุยังมีห้างร้านให้นักท่องเที่ยวหลากหลายกลุ่มวัยได้ช้อปปิ้งกันอย่างจุใจ ไม่ว่าจะเป็นดีสเคทส์โตร้อย่าง Don Quijote ร้านขายเครื่องใช้ไฟฟ้าอย่าง Yamada Denki หรือจะเป็น Shinjuku Subnade ซึ่งมีร้านสินค้าหลากหลายแบรนด์ให้เลือกช้อปปิ้งกันอย่างเต็มอิ่ม



เย็น ๗ อีศระอาหารค่าตามอัธยาศัย

ที่พัก INTERNATIONAL RESORT HOTEL YURAKUJO NARITA ระดับ 3 ดาว หรือเทียบเท่า
มาตรฐานของประเทศญี่ปุ่น

(โรงแรมที่ระบุในรายการทัวร์เป็นเพียงโรงแรมที่นำเสนอเบื้องต้นเท่านั้น ซึ่งอาจมีการเปลี่ยนแปลงแต่โรงแรมที่เข้าพัก
จะเป็นโรงแรมระดับเทียบเท่ากัน)

วันที่ทำ

ทำอากาศยานนานาชาตินาริตะ • สนามบินดอนเมือง กรุงเทพฯ

๑๑ (เช้า/-/-)

เช้า

๑๑ บริการอาหารเช้า แบบ SET BOX

09.15 น.

ออกเดินทางกลับกรุงเทพฯ โดยสายการบินไทยแอร์เอเชียเอ็กซ์ เที่ยวบินที่ XJ601
(ค่าตัวรไม่รวมอาหารบนเครื่อง)

14.40 น.

เดินทางถึงสนามบินดอนเมือง กรุงเทพฯ โดยสวัสดิภาพพร้อมความประทับใจรู้สึก

หมายเหตุ :

การให้บริการของรถบัสนำเที่ยวในประเทศญี่ปุ่น ตามกฎหมายของประเทศญี่ปุ่นนั้นสามารถให้บริการได้วันละไม่เกิน 10 ชั่วโมง ไม่สามารถเพิ่มเวลาได้ จึงขอสงวนสิทธิ์ในการปรับเปลี่ยนตารางการท่องเที่ยวในรายการเดินทาง โดยมัคคุเทศก์และคนขับจะเป็นผู้บริหารเวลาตามความเหมาะสม

หมายเหตุ



กรณีลูกค้ามีการจองตั๋วภายในประเทศเพื่อเดินทางตามโปรแกรมทัวร์ในแต่ละเส้นทางของสายการบิน AIR ASIA X

**ขอแนะนำให้ซื้อตั๋วเป็นสายการบินแอร์เอเชีย FD เท่านั้น เนื่องจากกรณี XJ มีการเปลี่ยนแปลงเวลาบิน

จะสามารถทำการเปลี่ยนแปลงตั๋วให้ได้แค่สายการบิน FD เท่านั้น

(กรณีลูกค้าจองเป็นสายการบินอื่นๆสายการบินจะไม่รับผิดชอบใดๆทั้งสิ้น)

หมายเหตุ



การกักขังขนาดใหญ่ อาทิเช่น ระเบิดเดินทาง เครื่องใช้ไฟฟ้า ฯลฯ โดยผลการถือว่าผิดกฎหมายประเทศญี่ปุ่น

หากผู้ใดฝ่าฝืนมีโทษปรับขึ้นละ 20,000 เยนหรืออาจมากกว่า ตามขนาดของสิ่งของ

ซึ่งเป็นไปตามนโยบายของประเทศญี่ปุ่นและกฎระเบียบของโรงแรมนั้นๆ

หากท่านมีความจำเป็นต้องการกักสิ่งของดังกล่าว กรุณาแจ้งไกด์หรือหัวหน้าทัวร์

เพื่อเสียค่าดำเนินการอย่างถูกต้องให้กับโรงแรม ****ราคาทั้งขยับขึ้นอยู่กับปริมาณและขนาด ที่โรงแรมนั้นๆกำหนด****

อัตราค่าบริการรวม

- ✖️ ค่าเครื่องบินไป-กลับพร้อมกรุ๊ป
- ✖️ ที่พักโรงแรมตามรายการ 3 คืน พักห้องละ 2-3 ท่าน (กรณีมาไม่ครบคู่และไม่ต้องการเพิ่มเงินพักห้องเดี่ยว)
- ✖️ ค่าระวางน้ำหนักกระเป๋าไม่เกิน 20 กก.ต่อ 1 ใบ (โหลดได้ท่านละ 1 ใบ) กระเป๋าถือขึ้นเครื่อง Hand Carry 7 กก.ต่อ 1 ใบ
- ✖️ ค่าอาหารทุกมื้อตามรายการระบุ (สงวนสิทธิ์ในการสลับมือหรือเปลี่ยนแปลงเมนูอาหารตามสถานการณ์)
- ✖️ น้ำดื่มบริการบนรถวันละ 1 ขวด/ท่าน
- ✖️ ค่าเข้าชมสถานที่ตามรายการระบุ
- ✖️ ค่ารถโค้ชรับ-ส่งสถานที่ท่องเที่ยวตามรายการระบุ
- ✖️ ภาษีน้ำมันและภาษีตัวทุกชนิด (สงวนสิทธิ์เก็บเพิ่มหากสายการบินปรับขึ้นก่อนวันเดินทาง)
- ✖️ ค่าธรรมเนียมวีซ่าเข้าประเทศญี่ปุ่น กรณีประกาศให้กลับมาเยือนร้องขอวีซ่าอีกครั้ง (เนื่องจากประเทศญี่ปุ่นได้รับประกาศยกเว้นการยื่นวีซ่าเข้าประเทศให้กับคนไทยสำหรับผู้ประสงค์พำนักระยะสั้นในประเทศญี่ปุ่นไม่เกิน 15 วัน)
- ✖️ ประกันอุบัติเหตุเงิน 1,000,000 บาท (เป็นไปเงื่อนไขตามกรมธรรม์)

เงื่อนไขประกันการเดินทาง ค่าประกันอุบัติเหตุและค่ารักษาพยาบาล คู่ครองเฉพาะกรณีที่ได้รับอุบัติเหตุระหว่างการเดินทาง ไม่คุ้มครองถึงการสูญเสียทรัพย์สินส่วนตัวและไม่คุ้มครองโรคประจำตัวของผู้เดินทางและคู่ครองเฉพาะผู้เดินทางไปกลับ พร้อมกรุ๊ปเท่านั้น

อัตราค่าบริการไม่รวม

- ✖️ ค่าทำหนังสือเดินทางไทย และค่าธรรมเนียมสำหรับผู้ถือพาสปอร์ตต่างชาติ
- ✖️ ค่าน้ำหนักกระเป๋าเดินทางในกรณีที่เกินกว่าสายการบินกำหนด 20 กิโลกรัมต่อท่าน
- ✖️ ค่าใช้จ่ายส่วนตัว อาทิ อาหารและเครื่องดื่มที่สั่งเพิ่มพิเศษ, โทรศัพท์-โทรสาร, อินเทอร์เน็ต, มินิบาร์, ซักรีดที่ไม่ได้ระบุไว้ในรายการ
- ✖️ ภาษีมูลค่าเพิ่ม 7% และภาษีหัก ณ ที่จ่าย 3%
- ✖️ ค่าใช้จ่ายอันเกิดจากความล่าช้าของสายการบิน, อุบัติภัยทางธรรมชาติ, การประท้วง, การจลาจล, การนัดหยุดงาน, การถูกปฏิเสธไม่ให้ออกและเข้าเมืองจากเจ้าหน้าที่ตรวจคนเข้าเมืองและเจ้าหน้าที่กรมแรงงานทั้งที่เมืองไทยและต่างประเทศซึ่งอยู่นอกเหนือความควบคุมของบริษัทฯ
- ✖️ หากหน่วยงานรัฐบาลไทย และ/หรือ ญี่ปุ่นมีการปรับเปลี่ยนข้อกำหนดเกี่ยวกับการกักตัวเพิ่มเติม และ/หรือ ขอเรียกตรวจโรคเพิ่มเติม ทางผู้เดินทางจะต้องเป็นผู้รับผิดชอบค่าใช้จ่ายส่วนเกิน
- ✖️ ค่าประกันสุขภาพ COVID-19
- ✖️ ค่าตรวจ ATK หรือ RT-PCR ที่ไม่มีระบุในรายการทัวร์ หากประเทศต้นทางหรือปลายทางมีกำหนดให้ตรวจ
- ✖️ ค่าทิปไกด์, พนักงานขับรถ รวมทั้งทริป



กรณีที่ต้องออกตัวภายใน เช่น (ตัวเครื่องบิน, ตัวรถทัวร์, ตัวรถไฟ) กรุณาสอบถามที่เจ้าหน้าที่ทุกครั้ง ก่อนทำการออกตัว เนื่องจากสายการบินอาจมีการเปลี่ยนแปลงไฟลท์บิน หรือเวลาบินโดยไม่ได้แจ้งให้ทราบล่วงหน้า ทางบริษัทฯ จะไม่รับผิดชอบใด ๆ ในกรณี ถ้าท่านออกตัวภายในโดยไม่แจ้งให้ทราบและหากไฟลท์บินมีการเปลี่ยนแปลงเวลาบินเพราะถือว่าท่านยอมรับในเงื่อนไขดังกล่าว

เงื่อนไขการสำรองที่นั่งและการยกเลิกตั๋ว

การจองตั๋ว

- กรุณาจองตั๋วล่วงหน้า ก่อนการเดินทางอย่างน้อย 30 วัน พร้อมชำระมัดจำ 20,000 บาท ส่วนที่เหลือชำระทันทีก่อนการเดินทางไม่น้อยกว่า 21 วัน มิฉะนั้นถือว่าท่านยกเลิกการเดินทางโดยอัตโนมัติ
- กรณีทำการจองน้อยกว่า 15 วันก่อนการเดินทาง ทางบริษัทของสงวนสิทธิ์ในการเรียกเก็บค่าตั๋วเต็มจำนวน 100 %

กรณียกเลิก : (จองกรุ๊ป)

- ยกเลิกก่อนการเดินทาง 30 วันขึ้นไป บริษัทฯ จะคืนเงินมัดจำให้ทั้งหมด โดยหักค่าใช้จ่ายที่เกิดขึ้นจริง ยกเว้นในกรณีวันหยุดเทศกาล, วันหยุดนักขัตฤกษ์ ยกเลิกก่อนการเดินทาง 45 วัน จะคืนเงินมัดจำให้ทั้งหมด โดยหักค่าใช้จ่ายที่เกิดขึ้นจริง
- ยกเลิกการเดินทาง 15-29 วัน ก่อนการเดินทาง หักค่าตั๋ว 50% จากราคาขาย และหักค่าใช้จ่ายที่เกิดขึ้นจริงทั้งหมดไม่ว่ากรณีใด ๆ ทั้งสิ้น
- ยกเลิกการเดินทาง 0-14 วัน ก่อนการเดินทาง บริษัทฯ ขอสงวนสิทธิ์เก็บเงินค่าตั๋วทั้งหมดไม่ว่ากรณีใด ๆ ทั้งสิ้น

กรณียกเลิก : (ตัดกรุ๊ป)

- ยกเลิกหรือเลื่อนการเดินทางต้องทำก่อนการเดินทาง 60 วัน บริษัทฯจะคืนเงินมัดจำให้ทั้งหมด ยกเว้นในกรณีวันหยุดเทศกาล, วันหยุดนักขัตฤกษ์ ทางบริษัทฯขอสงวนสิทธิ์ยึดเงินมัดจำโดยไม่มีเงื่อนไขใดๆทั้งสิ้น
- ยกเลิกการเดินทางภายใน 60 วัน ทางบริษัทฯขอสงวนสิทธิ์ยึดเงินมัดจำโดยไม่มีเงื่อนไขใดๆทั้งสิ้น
- ยกเลิกการเดินทางหลังชำระเต็มจำนวนทางบริษัทฯขอสงวนสิทธิ์เก็บเงินค่าตั๋วทั้งหมดโดยไม่มีเงื่อนไขใดๆทั้งสิ้น

กรณีเจ็บป่วย

- กรณีเจ็บป่วย จนไม่สามารถเดินทางได้ ซึ่งจะต้องมีใบรับรองแพทย์จากโรงพยาบาลรับรอง บริษัทฯจะทำการเลื่อนการเดินทางของท่านไปยังคณะต่อไป แต่ทั้งนี้ท่านจะต้องเสียค่าใช้จ่ายที่ไม่สามารถยกเลิกหรือเลื่อนการเดินทางได้ตามความเป็นจริง
- ในกรณีเจ็บป่วยกะทันหันก่อนล่วงหน้าเพียง 7 วันทำการ ทางบริษัทฯ ขอสงวนสิทธิ์ในการคืนเงินทุกกรณี

กรณีจองตั๋ววันหยุดเทศกาล,วันหยุดนักขัตฤกษ์,วันหยุดยาวต่อเนื่อง และได้มีการแจ้งยกเลิกตั๋ว ทางบริษัทฯ ขอสงวนสิทธิ์เก็บค่าตั๋วทั้งหมด โดยไม่มีเงื่อนไขใด ๆ ทั้งสิ้น

โรงแรมที่พัก

- สำหรับห้องพักแบบ 3 เตียง (Triple) มีบริการเฉพาะบางโรงแรมเท่านั้น กรณีเดินทางเป็นผู้ใหญ่ 3 ท่าน อาจจะต้องเป็น 1 เตียงใหญ่ กับ 1 เตียงพับเสริม หรือ อาจมีความจำเป็นต้องแยกห้องพัก บริษัทฯ ขอแนะนำให้ท่านเปิดห้องพักเป็นแบบ 2 ห้อง (1 Twin+1 Single) จะสะดวกกับท่านมากกว่า
- สำหรับห้องพักแบบ 1 เตียงใหญ่ (Double) มีบริการเฉพาะบางโรงแรมเท่านั้น และขนาดห้องเท่ากับห้องพักเดี่ยว (Single) ซึ่งมีขนาดเล็ก ขอแนะนำให้ท่านเลือกจองห้องพักเป็น 2 เตียง (Twin) เพื่อความสะดวกแก่ท่าน
- การวางแปลนห้องพักของแต่ละโรงแรมจะมีความแตกต่างกัน อาจทำให้ห้องพักแบบเดี่ยว Single ห้องคู่ Twin/Double อาจจะไม่ติดกัน หรืออยู่คนละชั้น
- มาตรฐานของโรงแรมในประเทศญี่ปุ่นนั้น อาจจะมีความแตกต่างกันกับมาตรฐานระดับสากล และในโปรแกรมที่ระบุชื่อและระดับมาตรฐานของโรงแรมนั้นจะเป็นการรับรองมาตรฐานระดับดาวของหน่วยงานการท่องเที่ยวของประเทศญี่ปุ่นเท่านั้น ไม่สามารถเปรียบเทียบกับระดับสากลได้

เงื่อนไขอื่น ๆ



- ทวีร์นี้สำหรับผู้มีวัตถุประสงค์เพื่อการท่องเที่ยวเท่านั้น
- ทวีร์นี้เป็นทวีร์แบบเหมากรุป หากท่านไม่ได้ร่วมเดินทางหรือใช้บริการตามที่รายการทวีร์ระบุไว้ในรายการไม่ว่าบางส่วนหรือทั้งหมด หรือถูกปฏิเสธการเข้า - ออกเมืองด้วยเหตุผลใดๆ ทางบริษัทจะไม่คืนเงินค่าบริการไม่ว่าบางส่วนหรือทั้งหมดตามรายการให้แก่ท่าน
- ทางบริษัทของสงวนสิทธิ์ไม่รับผิดชอบค่าเสียหายจากความผิดพลาดในการสะกดชื่อ นามสกุล คำนำหน้าชื่อ เลขที่หนังสือเดินทางและอื่นๆ เพื่อใช้ในการจองตั๋วเครื่องบิน ในกรณีที่นักท่องเที่ยวหรือเจอนซึ่งมิได้ส่งหน้าหนังสือเดินทางให้กับทางบริษัทพร้อมการชำระเงินมัดจำ
- อัตราค่าบริการนี้คำนวณจากอัตราแลกเปลี่ยนเงินตราต่างประเทศ ณ วันที่ทางบริษัทเสนอราคา ดังนั้นทางบริษัทของสงวนสิทธิ์ในการปรับค่าบริการเพิ่มขึ้น ในกรณีที่มีการเปลี่ยนแปลงอัตราแลกเปลี่ยนเงินตราต่างประเทศ ค่าตั๋วเครื่องบิน ค่าภาษีเช็ทเปลิ่ง ค่าประกันสายการบิน การเปลี่ยนแปลงเที่ยวบิน ฯลฯ
- มัคคุเทศก์ พนักงาน หรือตัวแทนของทางบริษัทฯ ไม่มีอำนาจในการให้คำสัญญาใดๆแทนบริษัท เว้นแต่มีเอกสารลงนามโดยผู้มีอำนาจของบริษัทกำกับเท่านั้น
- บริษัทฯ ขอสงวนสิทธิ์ในการเก็บค่าใช้จ่ายทั้งหมด กรณีท่านยกเลิกการเดินทางและมีผลทำให้คณะเดินทางไม่ครบตามจำนวนที่บริษัทฯ กำหนดไว้ (30 ท่านขึ้นไป) เนื่องจากเกิดความเสียหายต่อทางบริษัทฯ และผู้เดินทางอื่นที่เดินทางในคณะเดียวกัน บริษัทฯต้องนำไปชำระค่าเสียหายต่าง ๆ ที่เกิดจากการยกเลิกของท่าน
- คณะผู้เดินทางจำนวน 30 ท่านขึ้นไป จึงออกเดินทาง ในกรณีที่มิผู้เดินทางไม่ถึง 30 ท่าน ขอสงวนสิทธิ์เลื่อนวันเดินทาง , ยกเลิกการเดินทาง หรือมีการเปลี่ยนแปลงราคา โดยทางบริษัทจะแจ้งให้ท่านทราบล่วงหน้า 10 วันก่อนการเดินทาง
- กรณีที่ท่านต้องออกตัวภายใน เช่น (ตัวเครื่องบิน, ตัวรถทัวร์, ตัวรถไฟ) กรุณาสอบถามที่เจ้าหน้าที่ทุกครั้งก่อนทำการออกตัว เนื่องจากสายการบิน อาจมีการปรับเปลี่ยนไฟล์ทบิน หรือเวลาบิน โดยไม่ได้แจ้งให้ทราบล่วงหน้า ทางบริษัทฯ จะไม่รับผิดชอบใด ๆ ในกรณี ถ้าท่านออกตัวภายในโดยไม่แจ้งให้ทราบและหากไฟล์ทบินมีการปรับเปลี่ยนเวลาบินเพราะถือว่าท่านยอมรับในเงื่อนไขดังกล่าว
- กรณีผู้เดินทางที่ต้องการความช่วยเหลือเป็นพิเศษ เช่น การขอวีซ่าหรือที่สนามบิน กรุณาแจ้งบริษัทฯ อย่างน้อย 7 วันก่อนการเดินทาง หรือเริ่มตั้งแต่ท่านจองทวีร์ มิฉะนั้นทางบริษัทฯไม่สามารถจัดการได้ล่วงหน้า ทางบริษัทฯขอสงวนสิทธิ์ในการเรียกเก็บค่าใช้จ่ายตามจริงที่เกิดขึ้นกับผู้เดินทาง (ถ้ามี)
- กรณีใช้หนังสือเดินทางราชการ (เล่มน้ำเงิน) เดินทางเพื่อการท่องเที่ยวเกี่ยวกับคณะทวีร์ หากท่านถูกปฏิเสธในการเข้า - ออกประเทศใด ๆ ก็ตาม ทางบริษัทฯ ขอสงวนสิทธิ์ไม่คืนค่าทวีร์และรับผิดชอบใด ๆ ทั้งสิ้น
- กรณีท่านเป็นอิสลาม ไม่สามารถทานอาหารบางประเภทได้ โปรดระบุให้ชัดเจนก่อนทำการจอง กรณีแจ้งล่วงหน้าก่อนเดินทางกะทันหัน อาจมีค่าใช้จ่ายเพิ่มเติม
- เมื่อท่านได้ชำระเงินมัดจำหรือทั้งหมด ทางบริษัทฯจะถือว่าท่านรับทราบและยอมรับในเงื่อนไขต่างๆของบริษัทฯที่ได้ระบุไว้ในรายการทวีร์ทั้งหมด

รายละเอียดเพิ่มเติม



- บริษัทฯ มีสิทธิ์ในการเปลี่ยนแปลงโปรแกรมทวีร์ในกรณีที่เกิดเหตุสุดวิสัยจนไม่อาจแก้ไขได้
- เที่ยวบิน, ราคาและรายการท่องเที่ยว สามารถเปลี่ยนแปลงได้ตามความเหมาะสมโดยคำนึงถึงผลประโยชน์ของผู้เดินทางเป็นสำคัญ
- หนังสือเดินทางต้องมีอายุการใช้งานเหลือไม่น้อยกว่า 6 เดือน และบริษัทฯรับเฉพาะผู้มีจุดประสงค์เดินทางเพื่อท่องเที่ยวเท่านั้น (หนังสือเดินทางต้องมีอายุเหลือใช้งานไม่น้อยกว่า 6 เดือน บริษัทฯไม่รับผิดชอบหากอายุเหลือไม่ถึงและไม่สามารถเดินทางได้)
- ทางบริษัทฯจะไม่รับผิดชอบใดๆทั้งสิ้น หากเกิดความล่าช้าของสายการบิน,สายการบินยกเลิกบิน , การประท้วง, การนัดหยุดงาน, การก่อกองกลางหรือกรณีท่านถูกปฏิเสธการเข้าหรือออกเมืองจากเจ้าหน้าที่ตรวจคนเข้าเมือง หรือ เจ้าหน้าที่กรมแรงงานทั้งจากไทยและต่างประเทศซึ่งอยู่นอกเหนือความรับผิดชอบของบริษัทฯหรือเหตุภัยพิบัติทางธรรมชาติ (ซึ่งลูกค้าจะต้องยอมรับในเงื่อนไขในกรณีที่เกิดเหตุสุดวิสัย ซึ่งอาจจะปรับเปลี่ยนโปรแกรมตามความเหมาะสม)
- ทางบริษัทฯจะไม่รับผิดชอบใดๆทั้งสิ้น หากผู้เดินทางประสบเหตุสภาวะฉุกเฉินจากโรคประจำตัว ซึ่งไม่ได้เกิดจากอุบัติเหตุ ในรายการท่องเที่ยว (ซึ่งลูกค้าจะต้องยอมรับในเงื่อนไขในกรณีที่เกิดเหตุสุดวิสัย ซึ่งอยู่นอกเหนือความรับผิดชอบของบริษัทฯทวีร์)
- ทางบริษัทฯจะไม่รับผิดชอบใดๆทั้งสิ้น หากท่านใช้บริการของทางบริษัทฯไม่ครบ อาทิ ไม่เที่ยวบางรายการ, ไม่ทานอาหารบางมื้อ, เพราะค่าใช้จ่ายทุกอย่างทางบริษัทฯได้ชำระค่าใช้จ่ายให้ตัวแทนต่างประเทศแบบเหมาจ่ายขาด ก่อนเดินทางเรียบร้อยแล้ว เป็นการชำระเหมาจ่ายขาด

รายละเอียดเพิ่มเติม



- ในกรณีที่สิ่งของ ทรัพย์สิน สัมภาระต่างๆ สูญหายหรือชำรุดหรือทั้งสองกรณี อันเกิดมาจากการโจรกรรม อุบัติเหตุ จากสายการบิน รถไต่ขนำเที่ยว หรือจากความประมาทของนักท่องเที่ยวเอง หรือ จากกรณีใดๆ ทุกกรณี ทางบริษัทฯ จะไม่รับผิดชอบใดๆทั้งสิ้น ทุกกรณี
- กรณีที่การตรวจคนเข้าเมืองทั้งที่กรุงเทพฯและในต่างประเทศปฏิเสธมิให้เดินทางออกหรือเข้าประเทศที่ระบุไว้ในรายการเดินทาง บริษัทฯขอสงวนสิทธิ์ที่จะไม่คืนค่าบริการไม่ว่ากรณีใดๆทั้งสิ้น
- ตัวเครื่องบินเป็นตัวราคาพิเศษ กรณีที่ท่านไม่เดินทางพร้อมคณะไม่สามารถนำมาเลื่อนวันหรือคืนเงินและไม่สามารถเปลี่ยนชื่อได้ หากมีการปรับราคาบัตรโดยสารสูงขึ้น ตามอัตราค่าน้ำมันหรือค่าเงินแลกเปลี่ยน ทางบริษัทฯ ขอสงวนสิทธิ์ปรับราคาตัวดังกล่าว
- เมื่อท่านตกลงชำระเงินไม่ว่าทั้งหมดหรือบางส่วนผ่านตัวแทนของบริษัทฯหรือชำระโดยตรงกับทางบริษัทฯ ทางบริษัทฯจะถือว่าท่านได้ยอมรับในเงื่อนไขข้อตกลงต่างๆที่ได้ระบุไว้ข้างต้นแล้วทั้งหมด
- กรู๊ปที่เดินทางช่วงวันหยุดหรือเทศกาลที่ต้องการันตีมัดจำกับสายการบินหรือผ่านตัวแทนในประเทศหรือต่างประเทศ รวมถึงเที่ยวบินพิเศษ เช่น Charter Flight, Extra Flight จะไม่มีการคืนเงินมัดจำหรือค่าทัวร์ทั้งหมด
- ในกรณีของ PASSPORT นั้น จะต้องไม่มีการชำรุด เปียกน้ำ การขีดเขียนรูปต่างๆหรือแม้กระทั่งตราป้อมลายการ์ตูน ที่ไม่ใช่การประทับตราอย่างเป็นทางการของตม. กรุณาตรวจสอบ PASSPORT ของท่านก่อนการเดินทางทุกครั้ง หาก ตม.ปฏิเสธการเข้า-ออกเมืองของท่าน ทางบริษัทฯจะไม่รับผิดชอบใดๆทั้งสิ้น
- กรณีมี "คดีความ" ที่ไม่อนุญาตให้ท่านเดินทางออกนอกประเทศได้ โปรดทำการตรวจสอบก่อนการจองทัวร์ว่าท่านสามารถเดินทางออกนอกประเทศได้หรือไม่ ถ้าไม่สามารถเดินทางได้ ซึ่งเป็นสิ่งที่อยู่เหนือการควบคุมของบริษัทฯ ทางบริษัทฯจะไม่รับผิดชอบใดๆทั้งสิ้น
- กรณี "หญิงตั้งครรภ์" ท่านจะต้องมีใบรับรองแพทย์ ระบุชัดเจนว่าสามารถเดินทางออกนอกประเทศได้ รวมถึงรายละเอียดอายุครรภ์ที่ชัดเจน สิ่งนี้อยู่เหนือการควบคุมของบริษัทฯ ทางบริษัทฯจะไม่รับผิดชอบใดๆทั้งสิ้น
- กรณีใช้หนังสือเดินทางราชการ (เล่มน้ำเงิน) เพื่อการท่องเที่ยวกับคณะทัวร์ หากท่านถูกปฏิเสธในการเข้า-ออกประเทศใดๆก็ตามทางบริษัทฯ ขอสงวนสิทธิ์ไม่คืนค่าทัวร์และรับผิดชอบใดๆทั้งสิ้น
- เมื่อท่านได้ชำระเงินมัดจำหรือทั้งหมด ทางบริษัทฯจะถือว่าท่านรับทราบและยอมรับในเงื่อนไขต่างๆของบริษัทฯที่ได้ระบุไว้ในรายการทัวร์ทั้งหมด
- ภาพที่ใช้เพื่อการโฆษณาเท่านั้น



**** ก่อนตัดสินใจจองทัวร์ควรอ่านเงื่อนไขการเดินทางและรายการทัวร์อย่างละเอียดทุกหน้าอย่างถี่ถ้วนแล้วจึงมัดจำเพื่อประโยชน์ของท่านเอง ทางบริษัทฯจะถือว่า ท่านรับทราบและยอมรับในเงื่อนไขต่างๆของบริษัทฯที่ได้ระบุในรายการทัวร์ทั้งหมด****