

ห้างหุ้นส่วนจำกัด กู๊ด ฮอลิเดย์
GOOD HOLIDAY LTD.,PART



📍 702/36 Liang Muang (Asia Line), Khuan Lang , Hat Yai , Songkhla 90110
 📞 074-805-494, 062-624-5492
 📱 Good Holiday 📷 goodholiday_th 📍 @goodholidayth



ไลน์ซือ จางเจียเจีย

เช็คอิน เมืองโบราณเซวียนเอน ชมความงามยามค่ำคืน
 สัมผัสมหัศจรรย์ **ถ้าหลงหลินกง** ธารน้ำสิมรดกใสราวกระจก แกรนด์แคนยอนผิงซาน
 ล่องเรือชมธรรมชาติ **แกรนด์แคนยอนชิงเจียง**

CFDECD1

6วัน **5คืน**
 บินเย็น
 กลับดึก

อุทยานชือจื่อกวน
ด่านสิงโต

แกรนด์แคนยอนชิงเจียง

แกรนด์แคนยอนผิงซาน

✈️ คอนเฟิร์มออกเดินทาง ✈️
ทุกพีเรียด 2 ท่านขึ้นไป

มีนาคม - ธันวาคม 2569

ราคาเริ่มต้น

19,899

Signature OPTION

OPTION 1 :
 ล่องแพผิงทง
 รับประทานอาหารกลางวันฟรี 1 มื้อ

OPTION 2 :
 ประตูลงเรือชมทิวทัศน์ผิงซาน
 รับประทานอาหารกลางวันฟรี 1 มื้อ

OPTION 3 :
 ภูเขาอวตาร
 รับประทานอาหารกลางวันฟรี 1 มื้อ

🏠 **โรงแรม** 4 ดาว

🍴 **อาหาร** 16 มื้อ

🔒 **FREE!** กระเป๋าฝาก

🛍️ **FREE!** ของช้อปปิ้ง

🍷 **FREE!** น้ำดื่ม

อุทยานชือจื่อกวน ด่านสิงโต-แกรนด์แคนยอนผิงซาน-แกรนด์แคนยอนชิงเจียง-ตลาดเซียนเทียนตี้-ถ้าหลงหลินกง-เมืองเทพนิยายเงินซือ



- ✔ อัจฉริยะธรรมชาติ อุทยานซี้อจ๊อกววน ด้านสิงโต
- ✔ ชมวิวไร่ชาสุดเขียวขจีที่ ภูเขาใบชาอู่เจียไถ
- ✔ ล่องเรือชมความงามมหัศจรรย์ของพื้นน้ำใสราวกระจกที่แกรนด์แคนยอนผิงซาน
- ✔ มหัศจรรย์ถ้ำหินงอกหินย้อย ถ้ำหลงหลินกง
- ✔ ชมวิวเซวียนเอิน ยามค่ำคืน ผ่านมุมมองจากกลางแม่น้ำ
- ✔ ชมความแปลกตาของธรรมชาติ ณ ป่าหินชั่วปู่ย่าชมวิวไร่ชาสุดเขียวขจีที่ ภูเขาใบชาอู่เจียไถ
- ✔ แคมป์ริกระเป่าผ้าท่านละ 1 ใบ

เดินทาง : มีนาคม - ธันวาคม 2569

ตารางการบิน

เที่ยวบิน	เส้นทางการบิน	เวลาออก-เวลาถึง	ระยะเวลาเดินทางประมาณ
FD786	กรุงเทพ - จางเจียเจีย (DMK-DYG)	16.25 - 20.45	3 ชั่วโมง 45 นาที
FD787	จางเจียเจีย - กรุงเทพ (DYG-DMK)	21.45 - 00.20+1	3 ชั่วโมง 40 นาที

กรณีลูกค้ามีชื่อตัวภายในประเทศ กรุณาสอบถามคอนเฟิร์มตารางการบินกับทางเจ้าหน้าที่อีกครั้ง
เที่ยวบิน, ราคาตัวและรายการอาจมีการเปลี่ยนแปลงได้ตามความเหมาะสม โดยมีต้องแจ้งให้ ทราบล่วงหน้า

วันที่	รายการท่องเที่ยว	รายละเอียดอาหาร (16 มื้อ)		
		เช้า	เที่ยง	เย็น
1	สนามบินดอนเมือง FD786 (16.25 - 20.45) - สนามบินจางเจียเจีย - เข้าโรงแรมที่พัก โรงแรมที่พัก ZHANG JIAJIE VIENNA HOTEL ระดับ4 ดาว ☆☆☆☆ หรือเทียบเท่า	-	✈	
2	อุทยานซี้อจ๊อกววน ด้านสิงโต (รวมนั่งรถแบดเตอร์ข้ามสะพานลอยน้ำ) - ภูเขาใบชาอู่เจียไถ - ชมวิว กลางคืนเมืองโบราณเซวียนเอิน - เข้าโรงแรมที่พัก โรงแรมที่พัก ENSHI HOTEL ระดับ4 ดาว ☆☆☆☆ หรือเทียบเท่า		 ปอย่าง เซวียนเอิน	
3	แกรนด์แคนยอนผิงซาน (รวมล่องเรือ) ชมธรรมชาติสุดมหัศจรรย์ - เที่ยวชมเมืองเทพธิดา - ตลาด กลางคืนเซวียนเทียนตี้ - เข้าโรงแรมที่พัก Option ล่องเรือมังกรแม่น้ำก้งส่วย (แพไม้ไผ่) 200 หยวน/ท่าน โรงแรมที่พัก ENSHI HOTEL ระดับ4 ดาว ☆☆☆☆ หรือเทียบเท่า			
4	แกรนด์แคนยอนชิงเจียง (รวมล่องเรือ) - อีสระช้อปปิ้ง EN SHI HE RUN CHENG MALL - เข้า โรงแรมที่พัก โรงแรมที่พัก ENSHI HOTEL ระดับ4 ดาว ☆☆☆☆ หรือเทียบเท่า			

5	ถ้าหลงหลินกงเอนซือ – เมืองชนเผ่าถู่เจียเอนซือ – ป่าหินชั่วปู่หลู่ – เมืองจางเจียเจีย (โดยรถบัส3.5 ชั่วโมง) - เข้าที่พัก	🍴	🍴	🍴
โรงแรมที่พัก ZHANG JIAJIE VIENNA HOTEL ระดับ4 ดาว ☆ ☆ ☆ ☆ หรือเทียบเท่า				
6	MUSEUMภาพวาดเขียนทราย – อิสระพักผ่อนตามอัธยาศัย หรือเลือกซื้อที่เที่ยวเพิ่ม Option: แกรนแคนยอนสะพานแก้ว (รวมแวน3D นั่งบอลลูนเทียม) 400 หยวน / ท่าน Option: เขาเทียนเหมินซาน(ประตูลิขิต) (รวมกระเช้าไปกลับ) 600 หยวน / ท่าน ได้เวลาสมควรเดินทางสู่สนามบินจางเจียเจีย – เดินทางกลับไทยเที่ยวบิน FD787 (21.45) – เดินทางถึงสนามบินดอนเมือง(00.20)	🍴	🍴 สนุกที่สุด	🍴 ปิ้งย่าง เกาหลี

โปรแกรมอาจมีการสลับปรับเปลี่ยนได้ตามความเหมาะสมโดยคำนึงถึงความสำคัญของลูกค้าเป็นหลักและมีต้องแจ้งล่วงหน้า

วันแรก สนามบินดอนเมือง – สนามบินจางเจียเจีย - เข้าโรงแรมที่พัก

- 13.30 น. คณะพร้อมกัน ณ สนามบินดอนเมือง ชั้น 3 เคาน์เตอร์ สายการบิน Air Asia (FD) โดยมีเจ้าหน้าที่ของบริษัทฯ คอยอำนวยความสะดวกให้แก่ท่านก่อนเดินทางขึ้นเครื่อง
- 16.25 น. นำท่านเหินฟ้าบินตรงสู่เมืองจางเจียเจีย ประเทศจีน โดยเที่ยวบิน FD768 (ไม่มีอาหารบริการบนเครื่อง)



- 20.45 น. เดินทางถึงท่าอากาศยานนานาชาติจางเจียเจียเหอฮวา หลังผ่านพิธีการตรวจคนเข้าเมือง และรับกระเป๋าสัมภาระเรียบร้อยแล้ว นำทุกท่านเดินทางถึง จางเจียเจีย ชื่อของเมืองจางเจียเจียถูกนำมาใช้เมื่อปีพ.ศ. 2537 หลังจากอุทยานแห่งชาติในอู่หลิงเยวี่ยน (武陵源) ถูกยกให้เป็นมรดกโลกโดยยูเนสโกในปีพ.ศ. 2535 เพื่อให้มีความโดดเด่นมากขึ้น ชื่อจางเจียเจียมาจากหมู่บ้านเล็ก ๆ ในเขตเดียวกันซึ่งตอนนี้ได้กลายเป็นสถานที่ท่องเที่ยวที่ได้รับความนิยม

ค่ำ รับประทานอาหาร Set Box (1)
นำท่านเข้าสู่ที่พัก ZHANG JIAJIE VIENNA HOTEL ระดับ4 ดาว หรือเทียบเท่า

วันที่สอง อุทยานซีอจื่อกวาน ด่านสิงโต (รวมนั่งรถแบดเตอร์ข้ามสะพานลอยน้ำ) – ภูเขาใบชาอู่เจียไถ – ชมวิวกลางคืนเมืองโบราณเซวียนเอน – เข้าโรงแรมที่พัก

- เช้า** รับประทานอาหารเช้า ณ ห้องอาหารของโรงแรมที่พัก (2)
หลังรับประทานอาหารเช้า นำท่านเดินทางสู่ อุทยานซีอจื่อกวาน ด่านสิงโต อุทยานซีอจื่อกวาน หรือที่คนท้องถิ่นเรียกว่า “ด่านสิงโต” เป็นพื้นที่ธรรมชาติที่เต็มไปด้วยภูเขาสลับซับซ้อน แม่น้ำสีฟ้าอมเขียว และอากาศบริสุทธิ์สุด จุดเด่นที่สุดของอุทยานแห่งนี้คือ สะพานลอยน้ำ สะพานลอยน้ำที่ทอดยาวกว่า 400 เมตร พาดผ่านกลางหุบเขาเหนือผืนน้ำสีเขียวใส

สะพานนี้ถือเป็นหนึ่งใน สะพานลอยน้ำที่ยาวและสวยที่สุดในจีน รถอุทยานสามารถวิ่งข้ามสะพานได้ ตอนเล่นผ่านคือทั้ง ตื่นเต้นและประทับใจมาก เพราะวิวรอบตัวคือภูเขาเขียวขจีและผืนน้ำที่สะท้อนท้องฟ้าอย่างสวยงาม



อุทยาน ชื่อจื่อกวน ด้านสิงโต

เที่ยง

รับประทานอาหารกลางวัน ณ ภัตตาคาร (3)

หลังจากรับประทานอาหารกลางวัน นำทุกท่านเดินชม ภูเขาใบชาอู่เจียไถ คือแหล่งมรดกโลกที่ตั้งอยู่ในเขตภูเขา มณฑลชานซี ประเทศสาธารณรัฐประชาชนจีน เป็นหนึ่งในสี่ภูเขาอันศักดิ์สิทธิ์ทางพุทธศาสนาของจีน ณ ภูเขาอู่ไถแห่งนี้เป็นที่ประทับของพระมัญชุศรีโพธิสัตว์ ธรรมราชากุมารในคติของพระพุทธศาสนามหายาน ได้รับการจัดระดับโดยคณะกรรมการจัดระดับคุณภาพสถานที่ท่องเที่ยวแห่งประเทศไทยระดับ 5A เมื่อปี 2550 ภูเขาใบชาอู่เจียไถ ตั้งอยู่ในเขตชานเอน มณฑลหูเป่ย์ ประเทศจีน เป็นแหล่งผลิตชาคุณภาพสูงที่มีชื่อเสียง โดยเฉพาะชา กังฉา ซึ่งเคยเป็นชาชั้นสูงที่ถวายแด่ฮ่องเต้ในอดีต แม้ว่าข้อมูลในวิกิพีเดียภาษาไทยจะเน้นไปที่เขาผู่ถั่ว (ที่ประทับพระแม่กวนอิม) หรือเขาอู่ไถ (หนึ่งในสี่ภูเขาศักดิ์สิทธิ์) แต่ อู่เจียไถ เป็นที่รู้จักในฐานะไร่ชาที่มีทิวทัศน์สวยงามและผลิตชาชั้นดี มีการจำหน่ายและให้ชิมชาชาว ชาเขียว และชาท้องถิ่น



จากนั้นนำทุกท่านเดินทางชมวิวกองคินเซวียนเอน วิวกองคินที่ เซวียนเอน (Xuan'en) มณฑลหูเป่ย์ โดดเด่นด้วยบรรยากาศเมืองโบราณที่ผสมผสานธรรมชาติกับวัฒนธรรม โดยเฉพาะการแสดงแสงสีเสียงริมน้ำที่ ถนนเก่าซิงหลง และไฮไลต์อย่างการล่องเรือชมการแสดงน้ำพุเลเซอร์และจั่วเปลี่ยนหน้า นอกจากนี้ยังมีตลาดกลางคิน และกิจกรรมรอบกองไฟที่สะท้อนวัฒนธรรมชนเผ่าอู่เจีย ทำให้เซวียนเอนเป็นจุดหมายที่สวยงามทั้งกลางวันและกลางคืน



ค่ำ รับประทานอาหารค่ำ ณ ภัตตาคาร (4)

☞ นำท่านเข้าสู่ที่พัก ENSHI HOTEL ระดับ4 ดาว หรือเทียบเท่า

ลูกค้าสามารถซื้อ Option ล่องเรือมังกรแม่น้ำก้งส่วย (แพไม้ไผ่)200 หยวน/ท่าน ล่องเรือมังกรแม่น้ำก้งส่วย (แพไม้ไผ่) จุดเด่นคือการใช้แพที่ทำจากไม้ไผ่ต่อกันเป็นแพยาวและตกแต่งส่วนหัวให้มีลักษณะคล้ายมังกรขนาดใหญ่ ซึ่งตัวแพมักจะประดับด้วยโคมไฟและแสงไฟหลากสี ทำให้เมื่อล่องไปในแม่น้ำจะดูเหมือนมังกรกำลังเลื้อยอยู่บนผิวน้ำ ชมทิวทัศน์ยามค่ำคืน นักท่องเที่ยวจะได้สัมผัสกับบรรยากาศสุดคึกคักของเมืองเซวียนเอินยามค่ำคืนผ่านมุมมองจากกลางแม่น้ำ สามารถมองเห็นสะพานโบราณเวินหลัน (Wenlan Bridge) และอาคารร้านค้าต่างๆ ที่เปิดไฟสว่างไสว กิจกรรมนี้มอบประสบการณ์ที่น่าตื่นเต้นและเต็มไปด้วยเสน่ห์ทางวัฒนธรรม



วันที่สาม แกรนด์แคนยอนผิงซาน (รวมล่องเรือ)ชมธรรมชาติสุดมหัศจรรย์ – เที่ยวชมเมืองเทพธิดา – ตลาดกลางคืนเซียนเทียนตี้

เช้า รับประทานอาหารเช้า ณ ห้องอาหารของโรงแรมที่พัก (5)

หลังรับประทานอาหารเช้า นำท่านเดินทางสู่ แกรนด์แคนยอนผิงซาน (Pingshan Grand Canyon) คือหุบเขาหินทรายสีแดงในมณฑลหูเป่ย์ ประเทศจีน ที่มีทัศนียภาพสวยงามคล้ายแกรนด์แคนยอนสหรัฐฯ เกิดจากการกัดเซาะของแม่น้ำ ทำให้เกิดหน้าผาหินและมีแม่น้ำไหลผ่านจนสามารถเห็นภาพสะท้อนฟ้าและเขาได้อย่างชัดเจน เป็นจุดท่องเที่ยวทางธรรมชาติที่

รวมล่องเรือ เป็นไฮไลท์สำคัญ คือการล่องเรือหรือแพ ในแม่น้ำสีเขียวมรกตใสราวคริสตัลตลอดผ่านหุบเขาผาหินสูงชัน มองเห็นน้ำใสจนเรือเหมือนลอยอยู่กลางอากาศ เป็นภาพที่สวยงามตระการตาและมีชื่อเสียงมาก



แกรนด์แคนยอนผิงซาน (Pingshan Grand Canyon)

เที่ยง

รับประทานอาหารกลางวัน ณ ภัตตาคาร (6)

จากนั้นนำทุกท่านเดินทางสู่ เมืองเทพธิดา เมืองเอินซือ เป็นเมืองจำลองที่โด่งดังของเมืองเอินซือ เป็นสถานที่ท่องเที่ยวระดับ AAAA (4A) ✨ ตั้งอยู่ในเมืองเอินซือ ทางตะวันตกเฉียงใต้ของมณฑลหูเป่ย์ ใจกลางเขตปกครองตนเองเอินซือถู่เจียและเหมียว พื้นที่แห่งนี้เป็นถิ่นฐานของชาวถู่เจียมาตั้งแต่สมัยโบราณ เมืองธิดาเอินซือถู่เจีย ไม่เพียงแต่เป็นสถานที่สำคัญทางภูมิศาสตร์เท่านั้น แต่ยังเป็นซากดึกดำบรรพ์ที่มีชีวิตของวัฒนธรรมถู่เจียอีกด้วย จุดตั้งมารดาผู้เปี่ยมด้วยเมตตา คอยปกป้องประเพณีพื้นบ้านที่สืบทอดกันมารุ่นสู่รุ่นบนผืนแผ่นดินแห่งนี้สืบทอดมรดกอันยาวนานนับพันปีของชาติ ที่นี้รูปแบบสถาปัตยกรรมโดดเด่น เมื่อก้าวเข้าสู่พื้นที่อันงดงาม สิ่งแรกที่สะดุดตาคือบ้านยกพื้นสูงที่จัดวางอย่างเป็นระเบียบ โครงสร้างไม้เหล่านี้ ซ่อนตัวอยู่ท่ามกลางเนินเขา ราวกับกลุ่มวิญญูณที่มีชีวิตชีวกำลังเต้นรำอยู่ท่ามกลางขุนเขาและผืนน้ำ



จากนั้นนำทุกท่านเดินทางไป ตลาดกลางคืนเซียนเทียนตี้ เป็นย่านสุดซิคที่ผสมผสานสถาปัตยกรรมจีนดั้งเดิม (Shikumen) เข้ากับความทันสมัย มีร้านอาหาร บาร์ คาเฟ่ และร้านค้าเก๋ๆ บรรยากาศดีมากโดยเฉพาะตอนกลางคืน มีมุมถ่ายรูปสวยๆ ตลอดทาง สถาปัตยกรรม บ้านเก่าสไตล์ "ชื่อคูเหมิน" ที่ถูกรีโนเวทเป็นอาคารทันสมัย มีเอกลักษณ์เฉพาะตัว

ค่ำ

รับประทานอาหารค่ำ ณ ภัตตาคาร (7)

➡ นำท่านเข้าสู่ที่พัก ENSHI HOTEL ระดับ4 ดาว หรือเทียบเท่า

เช้า รับประทานอาหารเช้า ณ ห้องอาหารของโรงแรมที่พัก (8)

หลังจากอาหารเช้าก็นำท่านเดินทางไปชม แกรนด์แคนยอนชิงเจียง (Qingjiang Grand Canyon) หรือที่รู้จักกันในชื่อ แกรนด์แคนยอนอันจีไห่ (Anjihai Grand Canyon) เป็นหุบเขาลึกและมีทัศนียภาพงดงามในซินเจียง ประเทศจีน มีลักษณะเด่นคือ ชั้นหินสีสันสดใสเหมือนสายรุ้งเกิดจากการกัดเซาะทางธรณีวิทยา ทำให้นักท่องเที่ยวรู้จักในฐานะ "แกรนด์แคนยอนสายรุ้งแห่งซินเจียง" ซึ่งเป็นสถานที่ท่องเที่ยวที่ได้รับความนิยมอย่างมากในแถบนี้. ลักษณะเด่น เป็นหุบเขาที่เกิดจากการกัดเซาะของแม่น้ำอันจีไห่ ทำให้เกิดชั้นหินตะกอนสีสันต่างๆ (เช่น แดง เหลือง เขียว) ซ้อนกันเป็นชั้นๆ จนเกิดเป็นภูมิทัศน์ที่สวยงามคล้ายกับแกรนด์แคนยอนในสหรัฐอเมริกาแต่มีสีสันฉูดฉาดกว่า



เที่ยง รับประทานอาหารกลางวัน ณ ภัตตาคาร (9)

ให้ท่านอีสระช้อปปิ้ง ศูนย์การค้าเทอหรุนซิดี้ HE RUN CHEN MALL ตั้งอยู่ที่สี่แยกถนนซือโจวและถนนตงเฟิง ในเมืองเอินซือ มณฑลหูเป่ย์ มีพื้นที่ก่อสร้างประมาณ 120,000 ตารางเมตร และมูลค่าการลงทุนรวมประมาณ 2.6 พันล้านบาท ก่อสร้างโดยบริษัทเอินซือเทอหรุน คอนสตรัคชั่น อินเวสต์เมนต์ กรุ๊ป และบริหารงานโดยบริษัทเอินซือเทอหรุน ซิดี้ คอมเมอร์เชียล แมเนจเม้นท์ ในฐานะศูนย์การค้าหลักของเมือง ศูนย์การค้าแห่งนี้รวบรวมแบรนด์ดังทั้งในประเทศและต่างประเทศกว่า 300 แบรนด์ รวมถึงแบรนด์น้องใหม่กว่า 50 แบรนด์ในเอินซือ เช่น สตาร์บัคส์ แมคโดนัลด์ และกาแล็กซี่ซินีมา ทางเดินเลียบบนแม่น้ำยาว 500 เมตร เต็มไปด้วยต้นแปะก๊วยในฤดูใบไม้ร่วงและดอกซากุระสีชมพูในฤดูใบไม้ผลิ บนถนนยี่สุ่ยมีตลาดกลางคืนริมแม่น้ำที่คึกคักเปิดให้บริการตลอดวัน ศูนย์การค้าแห่งนี้มีผสมผสาน 5 จุดเด่น ได้แก่ การใช้ชีวิตริมน้ำ ความหลากหลาย แฟชั่น สิ่งอำนวยความสะดวกสำหรับครอบครัว และความบันเทิงทันสมัย



ค่ำ รับประทานอาหารค่ำ ณ ภัตตาคาร (10)

👉 นำท่านเข้าสู่ที่พัก ENSHI HOTEL ระดับ4 ดาว หรือเทียบเท่า

วันที่ห้า ถ้ำหลงหลินกงเอินซือ – เมืองชนเผ่าถู่เจียเอินซือ – ป่าหินชั่วปู่หลู่ย่า – เมืองจางเจียเจีย – เข้าที่พัก

เช้า รับประทานอาหารเช้า ณ ห้องอาหารของโรงแรมที่พัก (11)

จากนั้นนำทุกท่านเดินทางสู่ จุดชมวิวยุทธราชวังเอินซือหลงหลิน หรือ ถ้ำหลงหลินกง หรือที่รู้จักกันทั่วไปในชื่อ "ถ้ำน้ำ" ตั้งอยู่ทางตะวันตกของเมืองเอินซือ มณฑลหูเป่ย์ ห่างจากใจกลางเมือง 8 กิโลเมตร เป็นถ้ำที่มีภูมิประเทศทางภูมิศาสตร์ ประกอบด้วยถ้ำน้ำ ถ้ำเขาวงกต และถ้ำแห้ง มีความยาวรวม 2,300 เมตร ภายในถ้ำมีจุดชมวิวมากกว่า 200 จุด ได้แก่ แทนบุชาหนึ่งแทน สองพระราชวัง สามผา เก้ามังกร สิบสามวิหาร และสมบัติยี่สิบแปดชิ้น ถ้ำแห่งนี้ยังคงรักษาความมหัศจรรย์ทางธรณีวิทยาเมื่อ 500 ล้านปีก่อนไว้ อากาศอบอุ่นในฤดูหนาวและเย็นสบายในฤดูร้อน อุณหภูมิเฉลี่ยต่อปีอยู่ที่ 20 องศาเซลเซียส ปัจจุบันเป็นแหล่งท่องเที่ยวระดับ AAA ระดับชาติ



จากนั้นนำท่านเดินทางสู่ ชนเมืองชนเผ่าถู่เจียเอินซือ เป็นหนึ่งในกลุ่มชาติพันธุ์ที่มีจำนวนประชากรมากที่สุดในเขตนี้ จนทำให้เอินซือได้ชื่อว่าเป็น “บ้านของชนเผ่าถู่เจีย” วัฒนธรรมของถู่เจียมีเอกลักษณ์ ทั้งด้านภาษา การแต่งกาย และประเพณีดั้งเดิม เช่น การรำมื่อ “ปายชั่ว” ซึ่งเป็นการเต้นรำหมู่ที่ใช้ท่ามือและท่าก้าวเท้าในการบอกเล่าเรื่องราว อีกทั้งยังมีเทศกาล

เฉพาะของฉู่เจีย เช่น เทศกาลปายซั่ว ที่จัดขึ้นเพื่อบูชาบรรพบุรุษและเฉลิมฉลองความเป็นชุมชนชนเผ่าฉู่เจียในอินซื่อเป็นเสน่ห์สำคัญของการท่องเที่ยวเมืองนี้ เพราะนักท่องเที่ยวจะได้ทั้งชมภูมิทัศน์ที่สวยงาม และเรียนรู้วัฒนธรรมชาติพันธุ์ที่ยังคงรักษาขนบประเพณีดั้งเดิมไว้อย่างชัดเจน



จากนั้นนำทุกท่านเดินทางสู่ ป่าหินซัวปู้หย้า (Suobuya Stone Forest) คือ เป็นสถานที่ท่องเที่ยวระดับชาติเกรด AAAA ของจีน ตั้งอยู่ห่างจากเมืองเอินซี มณฑลหูเป่ย์ ไปทางเหนือ 54 กิโลเมตร ในภาคกลางของจีน ได้รับการขนานนามว่าเป็นป่าหินที่ใหญ่เป็นอันดับสองของจีน (อันดับแรกคือป่าหินในเมืองคุนหมิง มณฑลยูนนาน ทางตะวันตกเฉียงใต้ของจีน) และ เป็นสถานที่ที่นักท่องเที่ยวที่ชื่นชอบ สามหุบเขาของแม่น้ำแยงซีต้องไปเยือน ครอบคลุมพื้นที่ทั้งหมด 21 ตารางกิโลเมตร ระดับความสูงเฉลี่ยมากกว่า 900 เมตร หากมองจากมุมสูง พื้นที่ท่องเที่ยวแห่งนี้มีรูปร่างคล้ายน้ำเต้าขนาดใหญ่ ล้อมรอบด้วยผาสีเขียวและยอดเขา ป่าหินซัวปู้หย้าเป็นป่าหินที่ใหญ่เป็นอันดับสองของจีน โดยมีพิชพรรณเป็นอันดับหนึ่งของประเทศ และนี่คือสิ่งที่ทำให้โดดเด่นกว่าหินปูนอื่นๆ ในภาคตะวันตกเฉียงใต้ของจีน ป่าหินซัวปู้หย้ามีพิชพรรณขึ้นปกคลุมอย่างหนาแน่นราวกับสวมหมวก จึงได้ชื่อว่า ป่าหินสวมหมวก



เที่ยง
รับประทานอาหารกลางวัน ณ ภัตตาคาร (12)
จากนั้นนำทุกท่านเดินทางเข้าสู่เมืองจางเจียเจี๋ย (โดยรถบัส3.5ชั่วโมง)

เมืองจางเจี๋ยเจี๋ย หรือ เมืองต้าหยง ถูกจัดเป็นหนึ่งใน มรดกโลก โดย ยูเนสโก รวมไปถึงวิวทิวทัศน์ที่ระดับ 5A ซึ่งจัดการโดย การท่องเที่ยวแห่งประเทศไทย เป็นหนึ่งในเมืองท่องเที่ยวที่สำคัญที่สุดของจีนซึ่งสื่อชื่อดังด้วยทรัพยากรการท่องเที่ยวที่มีเอกลักษณ์ ของตนเองแหล่งท่องเที่ยวสำคัญใน เมืองจางเจี๋ยเจี๋ยเป็นพื้นที่ป่าไม้ถึง 98% ซึ่งนับเป็นออกซิเจนทางธรรมชาติและเนื่องจาก เป็นเมืองที่อยู่ห่างไกลที่น้อยคนจะเดินทางไปถึงอีกทั้งชาวจางเจี๋ยเจี๋ยผู้ซึ่งรักในธรรมชาติได้ ดำเนิน นโยบายอนุรักษ์ธรรมชาติ อย่างมีประสิทธิภาพ เมืองจางเจี๋ยเจี๋ยจึงประดิษฐ์ตั้งดินแดนบริสุทธิ์ของโลกที่แห่งนี้ยังเป็นแหล่งชุมชนของ 33 ชนเผ่า เช่น ชน



เผ่าถู่เจี๋ย ชนเผ่าไป๋ และชนเผ่าเหมียว สถาปัตยกรรมที่มีเอกลักษณ์ทำให้วัฒนธรรมของชนเผ่าต่างๆได้รับการอนุรักษ์เป็น อย่างดี

คำ รับประทานอาหารค่ำ ณ ภัตตาคาร (13)

แนะนำให้ลูกค้าเลือกซื้อ OPTION TOUR เพิ่ม ตามความสนใจของท่าน โดยมี รายละเอียดดังนี้

OPTION 1: โชว์จิ้งจอกขาว THE LOVE STORY OF A WOODENMAN AND A FAIRY FOX

📍 ค่าบัตรเข้าชมโชว์ ราคาท่านละประมาณ 400 หยวน/ท่าน (ชำระได้กับทางหัวหน้าทัวร์)

โชว์สุดอลังการกลางแจ้ง ที่สุดของความโรแมนติกและอลังการ โดยผู้กำกับชื่อดัง “จางอ๋อหมว” ยอดผู้กำกับระดับโลกชาวจีน รับฟังเพลงรักไพเราะจับใจ ชมนักแสดงกว่า 500 ชีวิตโลดแล่นอยู่บนเวทีกลางแจ้ง โดยมีฉากหลังเป็นภูเขาทอดยาวแบบพาโนรามา ชมเทคนิคการเปลี่ยนร่างเป็นมนุษย์ของนางจิ้งจอกขาว ชาวซึ่งตรึงดวงใจในความรักของจิ้งจอกสาวแสนสวย และชายหนุ่มตัดฟันที่ฝ่าฟันอุปสรรคต่อสู้เพื่อความรักจนท้ายที่สุดก็สมหวังในชีวิตคู่และจบแบบ HAPPY ENDING



OPTION 2: โชว์รักพันปี Zhangjiajie Romance Park

📍 ค่าบัตรโชว์รักพันปี Zhangjiajie Romance Park ราคาประมาณ 400 หยวน/ท่าน (ชำระได้กับทางหัวหน้าทัวร์)

โชว์ที่แสดงเกี่ยวกับวัฒนธรรมของชนพื้นเมืองของมณฑลหูหนาน เป็นการแสดงในโรงละครมีการร้องเพลงและรำรำเล่า เรื่องราวของชนพื้นเมือง เกี่ยวกับความรักอันยืนยาว พร้อมด้วย แสง สี เสียง และนักแสดงกว่า 200 ชีวิตร่วมแสดง



👉 นำท่านเข้าสู่ที่พัก ZHANG JIAJIE VIENNA HOTEL ระดับ4 ดาว หรือเทียบเท่า

วันที่หก

MUSEUMภาพวาดเขียนทราย – อิสระพักผ่อนตามอัธยาศัย หรือเลือกซื้อที่เที่ยวเพิ่ม

Option: แกรนแคนยอนสะพานแก้ว 400 หยวน / ท่าน

Option: เขาเทียนเหมินซาน(ประตูสวรรค์) รวมลิฟต์และบันไดเลื่อน 600 หยวน /ท่าน

ได้เวลานำทุกท่านเดินทางสู่สนามบินจางเจียเจีย – เดินทางกลับไทยโดยสวัสดิภาพ

เช้า

รับประทานอาหารเช้า ณ ห้องอาหารของโรงแรมที่พัก (14)

จากนั้นนำท่านชม พิพิธภัณฑ์ภาพวาดทราย "จวินเชิงฮวาเยียน" (Sand Painting Museum) พิพิธภัณฑ์ที่จัดแสดงภาพวาดของหลี่จวินเชิง ซึ่งเป็นผู้ริเริ่มศิลปะแบบใหม่ที่เรียกกันว่า จิตรกรรมภาพเม็ดทราย ใช้วัสดุจากธรรมชาติ เช่น กรวดสี เม็ดทราย กิ่งไม้ หิน ฯลฯ มาจัดแต่งเป็นภาพทิวทัศน์จิตรกรรมที่รังสรรค์ขึ้นมา ล้วนได้รับรางวัลและการยกย่องมากมายหลายปีซ้อนจนเป็นที่เลื่องลือไปทั่วโลก



เที่ยง

รับประทานอาหารกลางวัน ณ ภัตตาคาร (15)

อิสระพักผ่อนตามอัธยาศัย หรือเลือกซื้อที่เที่ยวเพิ่ม

Option: แกรนแคนยอนสะพานแก้ว 400 หยวน / ท่าน

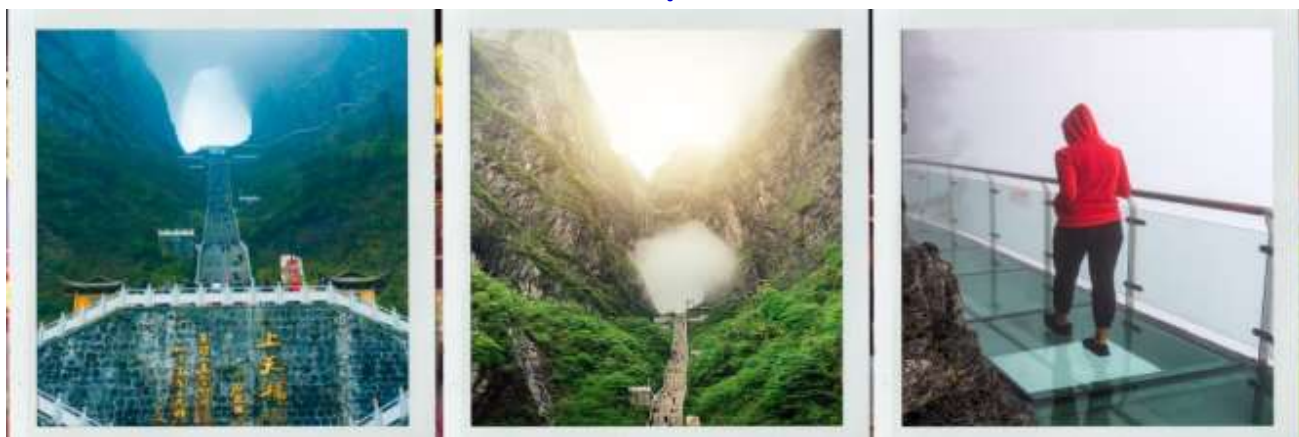
แกรนด์แคนยอน อุทยานจางเจียเจีย ดินแดนแห่งหุบเขาอวตารแหล่งท่องเที่ยวระดับ 5 A และมรดกโลกทางธรรมชาติของจีน พบกับความร่มรื่นที่ถูกโอบล้อมไปด้วยธรรมชาติ พิชิตสะพานแก้วสูงที่สุดในโลกแห่งจางเจียเจีย ข้ามสะพานกระจกที่ยาวและสูงที่สุดในโลก ทอดตัวพาดผ่านหุบเขาลึกที่มีความสูงถึง 300 เมตร เดินลัดเลาะบนทางเดินทางกระจกคริสตัลใสแจ๋ว

“SKY WALK” ชมวิวยอดเขาและหน้าผาที่สวยงามพร้อมดื่มด่ำวิวทิวทัศน์ที่สวยงามเกินคำบรรยายใดๆ ซึ่งตัวสะพานนั้นสร้างจากกระจกนิรภัยถึง 99 แผ่น



Option: เขาเทียนเหมินซาน(ประตูสวรรค์) รวมลิฟต์และบันไดเลื่อน 600 หยวน /ท่าน

ภูเขาประตูสวรรค์ ประตูสวรรค์แห่งนี้เกิดจากภูเขาเกิดการพังทลายจากธรรมชาติ จนกลายเป็นถ้ำ หรือที่เรียกว่า "ประตูสวรรค์" เป็นช่องเขาขนาดใหญ่ที่มีความสูงถึง 131.5 เมตร และกว้าง 57 เมตร มีบันไดทั้งหมด 999 ขั้น ที่ทอดยาวจากจุดชมวิวด้านล่างไปสู่ประตูสวรรค์ ซึ่งเลข 999 ในภาษาจีนหมายถึง "นิรันดร" ทำให้บันไดนี้เป็นสัญลักษณ์ของการขึ้นสู่สวรรค์และความสำเร็จ สาเหตุที่ทำให้ประตูนี้ถูกขนานนามว่า "ประตูสวรรค์" มาจากตำนานจีน ที่เชื่อว่าประตูสวรรค์ เทียนเหมินซาน เป็นทางเชื่อมระหว่างโลกมนุษย์และสวรรค์ อีกทั้งยังเป็นสถานที่ที่ถูกใช้ในการประกอบพิธีกรรมเพื่อบูชาเทพเจ้า และยังเป็นทำเลขานถึงพลังแห่งธรรมชาติที่สร้างสรรค์ประตูสวรรค์อันยิ่งใหญ่ขึ้นมา ขึ้นกระเช้าชมวิว และ ทางเดินกระจก (Glass Skywalk) หรือจะเรียกว่าระเบียงริมหน้าผาก็ได้ ซึ่งทางเดินนี้จะปูด้วยกระจกใสเป็นระยะ ๆ มีความยาวกว่า 60 เมตร



สมควรแก่เวลานำท่านเดินทางสู่ ท่าอากาศยานนานาชาติจางเจียเจี้ยเหอฮวา
รับประทานอาหารค่ำ ณ ภัตตาคาร (16)

ค่ำ

21.30 น. ออกเดินทางสู่ สนามบินดอนเมืองโดยสายการบิน Air Asia (FD) เที่ยวบินที่ SL8823 (ไม่มีอาหารบริการบนเครื่อง)
23.50 น. เดินทางถึง สนามบินดอนเมือง โดยสวัสดิภาพ



Check in China

CFDECD1จากเจียงเจี๋ย เอ็มซีอ เมืองเซวียนเมอเอิน
แครมแคบยอนผิงซาน ดำนสิงโต 6 วัน 5 คืน

อัตราค่าบริการ

กำหนดเดินทาง	ผู้ใหญ่พัก 2-3 ท่าน (ไม่มีราคาเด็ก)	พักเดี่ยวจ่ายเพิ่ม 4 ดาว
มีนาคม 2569		
วันที่ 07 - 12 มีนาคม 2569	19,899 บาท	5,900 บาท
วันที่ 12 - 17 มีนาคม 2569	21,899 บาท	5,900 บาท
วันที่ 21 - 26 มีนาคม 2569	21,899 บาท	5,900 บาท
วันที่ 26 - 31 มีนาคม 2569	21,899 บาท	5,900 บาท
เมษายน 2569		
วันที่ 04 - 09 เมษายน 2569 (วันจักรี)	23,899 บาท	5,900 บาท
วันที่ 09 - 14 เมษายน 2569 (วันสงกรานต์)	24,899 บาท	5,900 บาท
วันที่ 18 - 23 เมษายน 2569	21,899 บาท	5,900 บาท
วันที่ 23 - 28 เมษายน 2569	21,899 บาท	5,900 บาท
พฤษภาคม 2569		
วันที่ 02 - 07 พฤษภาคม 2569	22,899 บาท	5,900 บาท
วันที่ 07 - 12 พฤษภาคม 2569	21,899 บาท	5,900 บาท
วันที่ 16 - 21 พฤษภาคม 2569	21,899 บาท	5,900 บาท
วันที่ 21 - 26 พฤษภาคม 2569	21,899 บาท	5,900 บาท
วันที่ 30 พฤษภาคม - 04 มิถุนายน 2569 (วันวิสาขบูชา)	21,899 บาท	5,900 บาท
กันยายน 2569		
วันที่ 03 - 08 กันยายน 2569	21,899 บาท	5,900 บาท
วันที่ 12 - 17 กันยายน 2569	21,899 บาท	5,900 บาท
วันที่ 17 - 22 กันยายน 2569	21,899 บาท	5,900 บาท
วันที่ 26 กันยายน - 01 ตุลาคม 2569	21,899 บาท	5,900 บาท
ตุลาคม 2569		
วันที่ 01 - 06 ตุลาคม 2569	21,899 บาท	5,900 บาท
วันที่ 10 - 15 ตุลาคม 2569 (วันนวมินทรมหาราช)	22,899 บาท	5,900 บาท

วันที่ 15 – 20 ตุลาคม 2569	21,899 บาท	5,900 บาท
วันที่ 24 – 29 ตุลาคม 2569	21,899 บาท	5,900 บาท
วันที่ 29 ตุลาคม – 03 พฤศจิกายน 2569	21,899 บาท	5,900 บาท
พฤศจิกายน 2569		
วันที่ 07 – 12 พฤศจิกายน 2569	21,899 บาท	5,900 บาท
วันที่ 12 – 17 พฤศจิกายน 2569	21,899 บาท	5,900 บาท
วันที่ 21 – 26 พฤศจิกายน 2569	21,899 บาท	5,900 บาท
วันที่ 26 พฤศจิกายน – 01 ธันวาคม 2569	21,899 บาท	5,900 บาท
ธันวาคม 2569		
วันที่ 05 – 10 ธันวาคม 2569 (วันพ่อแห่งชาติ)	23,899 บาท	5,900 บาท
วันที่ 10 – 15 ธันวาคม 2569 (วันรัฐธรรมนูญ)	22,899 บาท	5,900 บาท
วันที่ 19 – 24 ธันวาคม 2569	21,899 บาท	5,900 บาท
วันที่ 24 – 29 ธันวาคม 2569	21,899 บาท	5,900 บาท
วันที่ 29 ธันวาคม 2569 – 03 มกราคม 2570 (วันปีใหม่)	24,899 บาท	5,900 บาท
ราคาเด็กทารก (อายุไม่เกิน 2 ปี) INFANT : 5,500 บาท		

ราคาทัวร์ไม่รวมค่าทิปไกด์ท้องถิ่นและคนขับรถท่านละ 1,500 บาท ตลอดการเดินทาง

หัวหน้าทัวร์ไทย แล้วแต่ความพึงพอใจในการบริการของท่าน

รายการท่องเที่ยวนี้ อาจเปลี่ยนแปลงหรือสลับสถานที่ท่องเที่ยว ได้ตามความเหมาะสม

อันเกิดจากปัจจัยภายนอก เช่น สภาพอากาศ ความล่าช้าของเที่ยวบิน และอื่นๆ

โดยบริษัทฯ ผู้จัด จะคำนึงถึงผลประโยชน์ของลูกค้าเป็นสำคัญ

(10 ท่านขึ้นไป มีหัวหน้าทัวร์บริการ)

อย่าลืม!! อ่านเพื่อทำความเข้าใจเงื่อนไขการจองทัวร์

เงื่อนไขการยกเลิก

- ยกเลิกก่อนเดินทาง 45 วันทำการขึ้นไป ผู้จัดจะคืนค่ามัดจำให้เต็มจำนวน โดยอาจมีค่าใช้จ่ายที่เกิดขึ้นจริงที่ไม่สามารถคืนได้ ยกเว้นกรณีทัวร์ที่เดินทางตรงวันหยุดเทศกาล วันหยุดนักขัตฤกษ์ จะต้องแจ้งยกเลิกก่อนเดินทาง 60 วันทำการขึ้นไป
- ยกเลิกการเดินทาง น้อยกว่า 45 วันทำการก่อนเดินทาง ผู้จัดจะไม่คืนเงินมัดจำค่าทัวร์ และ หรือ เรียกเก็บค่าใช้จ่ายที่เกิดขึ้นจริง เช่น ค่าบัตรโดยสาร ค่าโรงแรม ค่าจอร์นร้านอาหาร หรืออื่นๆ
- ยกเลิกการเดินทาง หลังจากกรู๊ปเต็มหรือปิดการขายแล้ว ผู้จัดจะเรียกเก็บค่าใช้จ่ายที่เกิดขึ้นจริง เช่นค่าบัตรโดยสาร ค่าโรงแรม ค่าจอร์นร้านอาหาร ค่าเสียโอกาสในการขาย และอื่นๆ

การแจ้งยกเลิกการเดินทาง เลื่อนวันเดินทาง หรือไม่เดินทางในวันเดินทางที่ทำการจองไว้

ผู้จัดถือว่าเป็นการยกเลิกทั้งสิ้น

✓ อัตราค่าบริการรวม

- ✓ ค่าตัวเครื่องบินไป-กลับเส้นทางตามรายการระบุชั้นทัศนاجر(ต้องไป-กลับพร้อมคณะเท่านั้น)
- ✓ ค่าภาษีสนามบิน และค่าน้ำมันเชื้อเพลิงแล้ว และทางบริษัทขอเก็บเพิ่มในกรณีที่สายการบินมีการปรับค่าธรรมเนียมเพิ่ม ก่อนการเดินทาง
- ✓ ค่าสัมภาระน้ำหนัก **ท่านละ 20 กก.** (1ชิ้น/ท่าน) โหลดใต้ท้องเครื่องบิน และสำหรับถือขึ้นเครื่อง 7 กก.
- ✓ ค่าที่พักตามที่ระบุในรายการ
- ✓ ค่าอาหารตามรายการที่ระบุ
- ✓ ค่ารถรับ-ส่งนำเที่ยวตามรายการ และค่าเข้าชมสถานที่ตามรายการระบุ
- ✓ ค่าบริการหัวหน้าทัวร์ที่ชำนาญเส้นทางนำท่านท่องเที่ยวตลอดรายการในต่างประเทศ
- ✓ ประกันอุบัติเหตุระหว่างการเดินทาง วงเงินท่านละ 1,000,000 บาท(เงื่อนไขตามกรมธรรม์)
- ✓ ภาษีมูลค่าเพิ่ม 7% และหักภาษี ณ ที่จ่าย 3% (คำนวณจากค่าบริการเท่านั้น)

✗ อัตราค่าบริการไม่รวม

- ✗ ค่าใช้จ่ายส่วนตัว อาทิ ค่าทำหนังสือเดินทาง ค่าโทรศัพท์ส่วนตัว ค่าซักรีด มินิบาร์ในห้องพัก รวมถึงค่าอาหารและเครื่องดื่มที่สั่งเพิ่มนอกเหนือจากรายการ
- ✗ ค่าสัมภาระที่หนักเกินสายการบินกำหนด (ปกติ 20 กก.)
- ✗ ค่าทิปไกด์ท้องถิ่นและคนขับรถ **ท่านละ 1,500 บาท** (เด็กชำระค่าทิปเท่ากับผู้ใหญ่)
- ✗ **ค่าทิปหัวหน้าทัวร์ไทย แล้วแต่ความพึงพอใจของท่าน**

เงื่อนไขในการจองและชำระเงิน

- ☞ ชำระมัดจำในวันที่จองที่นั่งละ **10,000 บาท** พร้อมหนังสือเดินทาง (หรือสำเนา) ส่วนที่เหลือชำระทั้งหมดอย่างน้อย **30 วัน** ก่อนเดินทาง
- ☞ กรู๊ปที่เดินทางช่วงวันหยุด หรือเทศกาลที่ต้องการันตีมัดจำกับสายการบินหรือผ่านตัวแทนในประเทศหรือต่างประเทศ รวมถึงเที่ยวบินพิเศษ เช่น Charter Flight, Extra Flight ทางบริษัทฯ ขอสงวนสิทธิ์ไม่คืนเงินค่าทัวร์ทั้งเต็มจำนวนหรือบางส่วน ในกรณีที่ท่านจองแล้วยกเลิกหรือเลื่อนการเดินทาง

ข้อควรทราบ

ทางบริษัทฯ ขอสงวนสิทธิ์ความรับผิดชอบใดๆทั้งสิ้นในกรณีดังต่อไปนี้

- ❖ หากเกิดกรณีความล่าช้าจากสายการบิน การประท้วง การนัดหยุดงาน การก่อกวน การปิดด่าน ภัยธรรมชาติ หรือกรณีที่ท่านถูกปฏิเสธการเข้าหรือออกเมืองจากเจ้าหน้าที่ตรวจคนเข้าเมืองหรือเจ้าหน้าที่กรมแรงงานทั้งจากไทย และต่างประเทศ ซึ่งอยู่นอกเหนือความรับผิดชอบของบริษัทฯ
- ❖ หากท่านใช้บริการของทางบริษัทฯ ไม่ครบ อาทิ ไม่เที่ยวบางรายการ ไม่ทานอาหารบางมื้อ เพราะค่าใช้จ่ายทุกอย่างทางบริษัทฯ ได้ชำระค่าใช้จ่ายให้ตัวแทนต่างประเทศแบบเหมาขาดก่อนออกเดินทางแล้ว
- ❖ หากเกิดทรัพย์สินสูญหายจากการโจรกรรมและ/หรือ เกิดอุบัติเหตุสูญหายที่เกิดจากความประมาทของตัวนักท่องเที่ยวเอง
- ❖ ตัวเครื่องบินเป็นตัวราคาพิเศษ หากท่านไม่เดินทางพร้อมคณะ ไม่ว่าจะด้วยเหตุใดก็ตาม ไม่สามารถนำมาเลื่อนวันเดินทางได้หรือคืนเงินได้
- ❖ เนื่องจากตัวเครื่องบินเป็นตัวแบบหมู่คณะ ระบบจะทำการ Random ไม่สามารถเลือกที่นั่งได้ ท่านอาจจะไม่ได้นั่งติดกัน แต่สามารถแจ้งความต้องการต่อหน้าเคาน์เตอร์สายการบินเท่านั้น

ข้อกำหนดเพิ่มเติมเกี่ยวกับการเดินทางสำหรับเด็กอายุต่ำกว่า 16 ปี

ผู้โดยสารที่มีอายุต่ำกว่า 16 ปีจะต้องเดินทางพร้อมกับบิดามารดาหรือผู้ปกครองโดยชอบด้วยกฎหมาย หากเดินทางเพียงลำพัง จะต้องมียินยอมพร้อมสำเนาบัตรประชาชนของบิดามารดาหรือผู้ปกครองที่ลงนามรับรองความถูกต้อง หากมีการสุ่มตรวจและไม่สามารถแสดงหลักฐานดังกล่าวได้ สายการบินมีสิทธิปฏิเสธการเช็คอิน และดำเนินการตรวจสอบเพิ่มเติมและผู้โดยสารจะต้องรับผิดชอบต่อผลที่เกิดขึ้นเองแต่เพียงผู้เดียว

สำคัญมาก !!!

หนังสือเดินทาง (PASSPORT) ต้องมีอายุการใช้งานอย่างน้อย 6 เดือน

บริษัทฯ ไม่รับผิดชอบหากหนังสือเดินทางของท่านเหลือไม่ถึง

และไม่สามารถเดินทางออกนอกประเทศได้

หากท่านไม่ได้ถือหนังสือเดินทางประเทศไทยโปรดสอบถาม เงื่อนไขการเดินทาง และ เงื่อนไข