



# บินตรงฉางซา เจียงซี Unseen 2 มณฑล

## หุบเขาเทวดา หมู่บ้านหวงหลิง เขาหลิงซาน อุ๋หนี่โจว

### 6 วัน 5 คืน โดยสายการบิน ไทย โลออนแอร์ (SL)

โปรแกรมเดินทาง		เช้า	เที่ยง	ค่ำ	โรงแรมที่พัก
1	กรุงเทพฯ (ดอนเมือง) – ฉางซา (ท่าอากาศยานนานาชาติ ฉางซา หวงฮั่ว) (SL934 : 09.25-13.35) - หนานชาง – ถนนโบราณวังวานโซ่วกง		✈ แสมเบอร์เกอร์	🕒	NANCHANG NOVOTEL HOTEL หรือเทียบเท่าระดับ 4 ดาว ***มาตรฐานประเทศจีน***
2	หนานชาง – เมืองจิงเต๋อเจิน – พิพิธภัณฑ์เซรามิก – ถ่ายรูปขามเซรามิกที่ใหญ่ที่สุดในโลก – อุ๋หยวน – อ่าวโค้ง พระจันทร์ – อุ๋หนี่โจว - ชมแสงสีเสียง งดงามตระการตา	🕒	🕒	🕒	SEEK FLOWER HOTEL หรือเทียบเท่าระดับ 4 ดาว ***มาตรฐานประเทศจีน***
3	อุ๋หยวน – หมู่บ้านหวงหลิง (รวมกระเช้าขึ้นลง) – ถนนโบราณริมน้ำฮวาซี - หน้าต่างสาวงาม - ซ่างหฺร่าว	🕒	🕒	🕒	VIENNA INTER HOTEL SHANGRAO หรือเทียบเท่าระดับ 4 ดาว ***มาตรฐานประเทศจีน***
4	ซ่างหฺร่าว – เขาหลิงซาน (รวมกระเช้า + บันไดเลื่อนที่ยาวที่สุดในเอเชีย) - กระจกแห่งท้องฟ้า - หุบเขาเทวดาวังเซียน กู่ + ชมวิวตอนกลางคืน	🕒	🕒	🕒	VIENNA INTER HOTEL SHANGRAO หรือเทียบเท่าระดับ 4 ดาว ***มาตรฐานประเทศจีน***
5	ซ่างหฺร่าว – ฉางซา (โดยรถไฟความเร็วสูง) - ถนนคนเดิน หวงซิงลู่ – IFS Changsha x POP MART	🕒	🕒	-	HOWARD JOHNSON AIRPORT CHANGSHA หรือเทียบเท่าระดับ 4 ดาว ***มาตรฐานประเทศจีน***
6	ฉางซา – BAILIAN OUTLET - กรุงเทพฯ (ดอนเมือง) – ฉางซา (ท่าอากาศยานนานาชาติฉางซา หวงฮั่ว) (SL935 : 14.35-17.05)	🕒	✈ -		

วันเดินทาง	ผู้ใหญ่และเด็ก พัก 2-3 ท่าน ท่านละ	พักเดี่ยว เพิ่มท่านละ
07 – 12 เม.ย. 69	27,900.-	5,500.-

ราคาทัวร์ข้างต้นยังไม่รวมค่าทิปมัคคุเทศก์ท้องถิ่นและคนขับรถ 2,000 บาท/ท่าน/ทริป  
\*\*\*โปรแกรมทัวร์ไม่มีราคาเด็กเนื่องจากเป็นราคาพิเศษ\*\*\*

เนื่องจากเป็นไฟล์ทเหมาลำ ขอสงวนสิทธิ์ในการไม่รับจอยแลนด์

**เด็กทารกอายุต่ำกว่า 2 ขวบ ราคาท่านละ 10,900 บาท**

กรณีที่ท่านเดินทางจากต่างจังหวัด ค่าใช้จ่ายในการเดินทางเช่น ตัวเครื่องบิน รถไฟ รถทัวร์ ที่พัก ไม่ได้อยู่ในรายการทัวร์

ดังนั้นทางบริษัทจะไม่รับผิดชอบค่าใช้จ่ายในส่วนนี้ ในกรณีที่เที่ยวบินมีการเปลี่ยนแปลง

อันเนื่องมาจาก สายการบินเปลี่ยนแปลงเวลาบิน เที่ยวบิน ยกเลิกเที่ยวบิน หรือสาเหตุสุดวิสัยอื่นๆ

**วันแรก กรุงเทพฯ (ดอนเมือง) – ฉางซา (ท่าอากาศยานนานาชาติฉางซา หวงฮั่ว) (SL934 : 09.25-13.35) -  
หนานชาง – ถนนโบราณวังวานโซ่วกง**

**06.30 น.** พร้อมกันที่ **ท่าอากาศยานดอนเมือง** อาคารผู้โดยสารระหว่างประเทศ เคาน์เตอร์ **สายการบินไทยไลอ้อนแอร์ (SL เที่ยวบินเช่าเหมาลำ) รวมน้ำหนักกระเป๋า 20 กิโลกรัม/ท่านละ1ใบ** โดยมีเจ้าหน้าที่คอยให้การต้อนรับและอำนวยความสะดวกตรวจเช็คสัมภาระและเอกสารการเดินทางให้กับทุกท่าน

**09.25 น.** ออกเดินทางสู่ **ฉางซา** โดย สายการบิน **ไทยไลอ้อนแอร์** เที่ยวบินที่ **SL934 \*\*ไม่มีอาหารบนเครื่อง\*\***

**13.35 น.** เดินทางถึง **ท่าอากาศยานนานาชาติสนามบินฉางซา หวงฮั่ว** จากนั้นนำท่านผ่านขั้นตอนตรวจคนเข้าเมือง หลังจากนำท่านรับกระเป๋าสัมภาระแล้วออกเดินทาง

นำท่านเดินทางสู่ **เมืองหนานชาง (ระยะทาง 346 ก.ม. ใช้เวลาเดินทางประมาณ 4 ชั่วโมง)** เมืองหนานชาง เมืองหลวงและเมืองเอกของมณฑลเจียงซี หนึ่งในเมืองของวีรบุรุษ เป็นจุดเริ่มต้นของการปฏิวัติของประชาชนชาวจีน ในปี ค.ศ. 1927 ปัจจุบันเป็นหนึ่งในเมืองสำคัญของอุตสาหกรรมสิ่งทอ จากสภาพอากาศร้อนชื้นทำให้เหมาะแก่การทำเกษตรกรรมเป็นอย่างดี **\*\*บริการแสมเบอร์เกอร์บนรถบัส\*\***

**ค่ำ** รับประทานอาหารค่ำ ณ ภัตตาคาร **(มื้อที่ 1)**



นำท่านอิสระช้อปปิ้ง ณ **ถนนโบราณวังวานโซ่วกง** ถนนสายวัฒนธรรมสำคัญของเมืองหนานชาง เมืองที่ได้รับสมญาว่าเป็น “หัวใจแห่งการปฏิบัติของประชาชนจีน” สองฟากถนนเรียงรายไปด้วยอาคารบ้านเรือนโบราณในยุคสาธารณรัฐจีน ที่ผสมผสานกลิ่นอายสถาปัตยกรรมตะวันตกและตะวันออกเข้าด้วยกันอย่างงดงาม ภายในเต็มไปด้วยร้านค้าขนมพื้นเมือง ของฝาก ของที่ระลึก และของทานเล่นหลากหลายชนิด อีกทั้งยังมีมุมถ่ายภาพสวยงามมากมายให้ท่านได้เก็บภาพประทับใจ ท่ามกลางบรรยากาศเมืองเก่าที่เปี่ยมเสน่ห์และมีชีวิตชีวา

จากนั้นนำท่านเดินทางสู่ที่พัก

ที่พัก

**NANCHANG NOVOTEL หรือเทียบเท่าระดับ 4 ดาว (มาตรฐานประเทศจีน)**

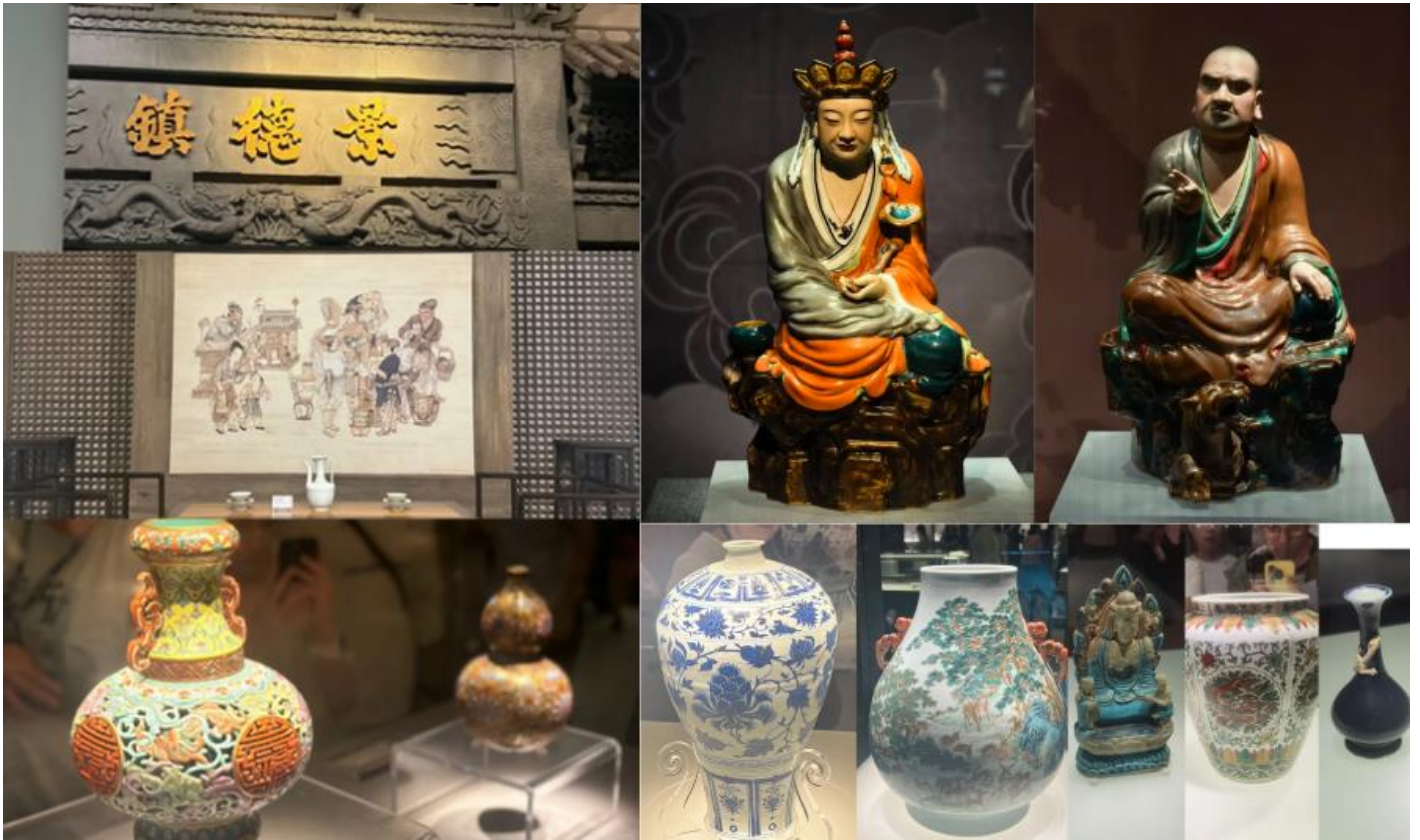
วันที่สอง หนานชาง – เมืองจิ้งเต๋อเจิ้น – พิพิธภัณฑ์เซรามิก – ถ้ำรูปขามเซรามิกที่ใหญ่ที่สุดในโลก – อุทยาน – อ่าวโค้งพระจันทร์ - อุณหภูมิโจว - ชมแสงสีเสียง งดจามตระการตา

เช้า

รับประทานอาหารเช้า ณ ห้องอาหารของโรงแรม **(มื้อที่ 2)**

นำท่านเดินทางสู่ **เมืองจิ้งเต๋อเจิ้น (ระยะทาง 203 ก.ม. ใช้เวลาเดินทางประมาณ 3 ชั่วโมง)** เมืองแห่งเครื่องปั้นดินเผาและแหล่งผลิตกระเบื้องลายครามอันโด่งดังของจีน นำท่านชม **พิพิธภัณฑ์เครื่องปั้นเซรามิก** ผลิตจากดินสีขาวนวลที่พบเห็นได้ทั่วไปในเมืองจิ้งเต๋อเจิ้น ผ่านการผลิตอันปราณีต เสริมให้แกร่งด้วยเปลมเพลิงร้อนแรงและโดดเด่นด้วยสีฟ้าครามละมุน แต่งแต้มด้วยสีสันทลวยอันงดงามอ่อนช้อยอันเป็นเอกลักษณ์ เป็นที่รู้จักและส่งขายไปทั่วทุกมุมโลกมาเป็นเวลากว่าพันปี จากนั้นนำท่าน **ถ้ำรูปขามเซรามิกที่ใหญ่ที่สุดในโลก** ที่อยู่ไม่ไกลจากพิพิธภัณฑ์ แลนด์มาร์คอันเป็นเครื่องหมายถึงความยิ่งใหญ่และความโด่งดังของนครแห่งเครื่องปั้นดินเผาอันลือลั่น

**\*\*หมายเหตุ พิพิธภัณฑ์เครื่องปั้นดินเผา หุดทุกวันจันทร์ หากวันเดินทางดังกล่าวพิพิธภัณฑ์ปิดให้เข้าชม เนื่องจากปัจจัยอื่นๆ ขอสงวนสิทธิ์ในการเปลี่ยนโปรแกรมอื่นแทน โดยดูความเหมาะสมเป็นหลัก และทางบริษัทฯ ขอสงวนสิทธิ์ไม่คืนเงินใดๆทั้งสิ้น โดยยึดตามประกาศจากทางอุทยานเป็นสำคัญโดยที่ไม่แจ้งให้ทราบล่วงหน้า**



กลางวัน      รับประทานอาหารกลางวัน ณ ภัตตาคาร (มื้อที่ 3)

บ่าย      นำท่านเดินทางสู่ **เมืองอู่หยวน** (ระยะทาง 84 ก.ม. ใช้เวลาเดินทางประมาณ 1.30 ชั่วโมง) เมืองเล็กๆ ที่อยู่ไม่ไกลจากช่างหว่าว ที่ขึ้นชื่อจากการอนุรักษ์สิ่งปลูกสร้างที่ตกทอดมาจากสมัยราชวงศ์ถัง ภูมิประเทศเป็นภูเขาสลับความสูงต่ำ ทำให้พื้นที่การเกษตรจะทำการบนริมหน้าผา อันเป็นที่มาของภูมิทัศน์อันสวยงาม ดงดง โดยเฉพาะในฤดูใบไม้ผลิและใบไม้ร่วงเมื่อใบไม้ผลัดใบและเริ่มเปลี่ยนสี ที่จะสะท้อนสีเขียว เหลือง และน้ำตาล ซึ่งจัดว่าเป็น 1 ในสุดยอดทัศนียภาพจากสมาคมช่างภาพของจีน

นำท่านเดินทางสู่ **อ่าวโค้งพระจันทร์** ได้ชื่อมาจากเกาะเล็กๆ รูปทรงเสี้ยวในแม่น้ำ เกาะนี้มีลักษณะคล้ายพระจันทร์เสี้ยว และอ่าวก็เปรียบเสมือนตะขอ เมื่อแม่น้ำซึ่งเจียงที่ไหลเชี่ยวกรากโอบล้อมหมู่บ้านชื่อเหมินในเมืองชิวโจวอย่างงดงาม เกาะเล็กๆ ที่งดงามแห่งนี้ก็ตั้งอยู่ท่ามกลางลำน้ำ รูปร่างของเกาะคล้ายพระจันทร์เสี้ยว มีภูเขาและผืนน้ำสองฝั่ง ผิวน้ำสงบนิ่งดูกระจ่าง และบ้านเรือนสไตล์สมัยใหม่ตั้งตรงข้ามก็ดูเรียบง่ายและสง่างาม ในอู่หยวน สถานที่ที่ “ทุกหมู่บ้านคือภาพวาด และทุกสถานที่คือบทกวี” โค้งแม่น้ำแห่งนี้ตั้งอยู่ในหมู่บ้านชื่อเหมิน ตำบลชิวโจว ไม่ไกลจากอำเภออู่หยวน มีเอกลักษณ์เฉพาะตัว ซ่อนตัวอยู่อย่างเงียบสงบราวกับเป็นที่พักพิงของนักเดินทาง ภาพแหวหนึ่งของ “การเก็บดอกเบญจมาศริมรั้วด้านตะวันออก ทอดสายตามองภูเขาทางตอนใต้อย่างไม่เร่งรีบ” มักจะสะกดใจนักเดินทางเสมอ



คำ รับประทานอาหารคำ ณ ภัตตาคาร (เมื่อที่ 4)



นำท่านเดินทางสู่ **อู่หนี่โจว** แหล่งท่องเที่ยวแห่งใหม่ที่ผสมผสานระหว่างอดีตและปัจจุบัน รายล้อมไปด้วยบ้านเรือนสถาปัตยกรรมแบบเจียงหนาน (บริเวณหังโจว ซูโจว) เอกลักษณ์แบบจีนอันทรงคุณค่า สร้างใกล้ลำน้ำ และจะงดงามยิ่งขึ้นยามพระอาทิตย์ตกดิน แต่ละอาคารจะเปล่งปลั่งสว่างไสว ทั้งส้ม ฟ้า ขาว ดุจราตรีขับขานด้วยแสงไฟไปทั่วทั้งบริเวณ นำท่านล่องเรือชม **การแสดงดอกสะเก็ดไฟ** โดยนักแสดงมืออาชีพที่จะเอาดอกสะเก็ดไฟ (铁花) มาออกกลวตลายเรียงระบำเป็นลำแสงสีทองสุดประทับใจ

**\*\*\*หมายเหตุ**

การแสดงโชว์อาจมีการซ่อมบำรุงหรืองดแสดง เนื่องจากการซ่อมบำรุงหรือจากสภาพอากาศ ทางบริษัทฯ ขอเปลี่ยนโปรแกรมเป็นการเดินเที่ยว ถ่ายรูปภายในแทน และทางบริษัทฯ ขอสงวนสิทธิ์ไม่คืนเงินใด ๆ ทั้งสิ้น โดยยึดตามประกาศจากทางอุทยานและสถานที่ท่องเที่ยวเป็นสำคัญโดยที่ไม่แจ้งให้ทราบล่วงหน้า



จากนั้นนำท่านเดินทางสู่ที่พัก

**ที่พัก**

**SEEK FLOWER HOTEL หรือเทียบเท่าระดับ 4 ดาว (มาตรฐานประเทศจีน)**

**วันที่สาม**

**อุทยาน - หมู่บ้านหวงหลิง (รวมกระเช้าขึ้นลง) – หน้าต่างสาวงาม – ช่างห่อว**

**เช้า**

**รับประทานอาหารเช้า ณ ห้องอาหารของโรงแรม (มื้อที่ 5)**

นำท่านเดินทางสู่ **หมู่บ้านหวงหลิง (ระยะทาง 44 ก.ม. ใช้ระยะเวลาประมาณ 1 ชั่วโมง)** ขึ้นกระเช้าสู่หมู่บ้านที่อยู่ท่ามกลางหุบเขา จุดเด่นของที่นี่คือบ้านเรือนที่ยังคงสไตล์บ้านเก่าแบบสุขุขโจว มีโครงสร้างเป็นอิฐก่อทรงสูงและเหลี่ยมหลังคาสี่ด้านอันโดดเด่น ประดับด้วยการแกะสลักอิฐ หินและไม้ ที่มีมือเก๋ฉกาจที่สุดในจีน ถูกขนานนามว่า 3 สุดยอดจิตรกรรมแห่งสุขุขโจว เอกลักษณ์และจุดเด่นที่หาที่ใดเปรียบของภายในหมู่บ้าน คือ ชายฉิวหรือ การตากแดดและลมในช่วงฤดูใบไม้ผลิ ชาวบ้านจะนำพืชผลผลิตทางการเกษตร เช่น ข้าวโพด พริก ฟักทอง ออกมาตากแดดบริเวณลานบ้านแต่ละหลัง ที่สร้างลดหลั่นตามความสูงของหน้าผาหมู่บ้าน ไล่เรียงความสูง ผสมผสานและกระจัดกระจายออกมาเป็นสีส้มที่แต่งแต้มไปทั่วหุบเขาได้

อย่างสวยงามและลงตัว นำท่านชม **ถนนสายน้ำฮัวซี** ตรอกทางเดินชั้นบันได ที่มีสายน้ำกั้นกลาง จะตกกระจายเป็นเหมือนสายหมอก ในช่วงอากาศดีอาจเห็นเป็นสายรุ้งพาดผ่าน หนึ่งในไฮไลท์ที่ไม่ควรพลาดจากนั้นนำท่านแวะถ่ายรูปกับมุมไฮไลท์สุดไวรัลของ **หน้าต่างสวยงาม** มุมถ่ายรูปมหาชนทั้งชาวจีนและชาวไทย ณ หน้าต่างเพียงหนึ่งบานที่สะกดสายตาของทั้งหมู่บ้านไว้ กับภาพเขียนทอद्यาวข้ามผ่านหุบเขา และเก็บทุกมุมอันน่าหลงใหลของหมู่บ้านไว้ทั้งหมดในจุดเดียว เพราะไม่มีอะไรจะรู้สึกไปกว่าการชิมกาแฟรสเยี่ยม ผสมชมบรรยากาศ วิถีชีวิตอันชั้นเลิศของหมู่บ้านอันวิจิตรพิสดาร



**กลางวัน**    **รับประทานอาหารกลางวัน ณ ภัตตาคาร (มื้อที่ 6)**

สมควรแก่เวลานำท่านเดินทางออกจากหมู่บ้านเพื่อเดินทางไปยังเมืองชางหฺราว **เมืองชางหฺราว (ระยะทาง 171 ก.ม. ใช้เวลาเดินทางประมาณ 2.5 ชั่วโมง)** เมืองสำคัญทางตอนตะวันออกของมณฑลเจียงซี ซึ่งมีพรมแดนติดต่อกับสามมณฑล ได้แก่ อันฮุย เจ้อเจียง และฝูเจี้ยน เมืองแห่งนี้มีประวัติศาสตร์ยาวนานนับพันปี และยังคงรักษาเอกลักษณ์ทางวัฒนธรรมไว้ได้อย่างงดงาม อีกทั้งยังอุดมไปด้วยทรัพยากรธรรมชาติและแหล่งท่องเที่ยวทางประวัติศาสตร์ที่น่าค้นหามากมาย

**ค่ำ**    **รับประทานอาหารค่ำ ณ ภัตตาคาร (มื้อที่ 7)**

จากนั้นนำท่านเดินทางสู่ที่พัก

**ที่พัก**    **SHANGRAO VIENNA INTER HOTEL หรือเทียบเท่าระดับ 4 ดาว (มาตรฐานประเทศจีน)**

**วันที่สี่**    **ชางหฺราว – เซาหลิงซาน (รวมกระเช้า + บันไดเลื่อนที่ยาวที่สุดในเอเชีย) - กระเจ๊กแห่งท้องฟ้า - หุบเขาเทวดาวังเขียนกู่ + ชมวิวตอนกลางคืน**

**เช้า**    **รับประทานอาหารเช้า ณ ห้องอาหารของโรงแรม (มื้อที่ 8)**

นำท่านออกเดินทางสู่ **เซาหลิงซาน** จากนั้นนำท่านนั่งกระเช้าไฟฟ้าขึ้นสู่เส้นทางสู่ ยอดเซาหลิงซาน (รวมกระเช้าขึ้นลง) ตามวรรณกรรมของลัทธิเต๋า ถือเป็นสถานที่ศักดิ์สิทธิ์แห่งที่ 33 ของโลก ภูเขาอันงดงาม

ของหลิงชานมักถูกเปรียบเทียบกับความงามของหญิงสาวที่หลับใหล จากรูปลักษณะของหุบเขาลูกคลื่น คล้ายหญิงสาวนอนตะแคง บนภูเขาเขามียอดเขาถึง 72 จุด โดยยอดเขาที่สูงที่สุดมีความสูงถึง 1,496 เมตรจากระดับน้ำทะเล ทั้งยังมี "กระจกแห่งท้องฟ้า" ไฮไลท์สำคัญที่ไม่ควรพลาดสำหรับชาวโซเชียลและ Instagram กับกระจกที่สะท้อนแสงระหว่างความจริงและจินตนาการออกมาเป็นภาพถ่ายที่นำหลงใหล



จากนั้นนำท่านขึ้น **บันไดเลื่อนภูเขาหลิงชาน** บันไดเลื่อนกลางแจ้งที่ยาวที่สุดในภูเขาของจีน ยาว 753.2 เมตร สูงแนวตั้ง 267.5 เมตร (เทียบเท่า 88 ชั้น) ลงทุน 127 ล้านบาท ประกอบด้วย 5 กลุ่มบันไดเลื่อน สลับกับ 3 ช่วงทางเดิน ทำให้นักท่องเที่ยวสามารถขึ้นภูเขาได้อย่างง่ายดายโดยไม่ต้องเหนื่อย ตลอดการขึ้นมองเห็นทะเลหมอก ป่าสน และหินแปลกตาของภูเขาหลิงชาน ที่ทำให้ทุกคน ทุกวัย สามารถเพลิดเพลินกับความงามของธรรมชาติได้



กลางวัน    **รับประทานอาหารกลางวัน ณ ภัตตาคาร (มื้อที่ 9)**



**ป้าย** นำท่านเดินทางสู่ **“หุบเขาเทวดาวังเซียนกุ”** หมู่บ้านในหุบเขาที่สวยงามตระการตา ดินแดนเทพนิยาย รายล้อมด้วยบ้านเรือนโบราณที่แขวนอยู่บนหน้าผาสลับลดหลั่นไปตามความสูง พาดกลางด้วยธารน้ำที่ขนาบข้างด้วย ร้านค้า ร้านอาหาร บาร์เหล้า ลานการแสดงและอีกมากมาย โดยมีไฮไลท์อยู่ที่การแสดงแสงสีฟ้าสัมผัสกับสีเหลืองนวลของแสงไฟ ไต่ระดับไปตามหุบเขา ออกมาเป็นวิวทิวทัศน์ที่ยากจะลืมเลือน

**\*\*เที่ยวชมทั้งบรรยากาศกลางวันและกลางคืน\*\***



**คำ** รับประทานอาหารค่ำ ณ ภัตตาคาร **(มือที่ 10)**

จากนั้นนำท่านเดินทางสู่ที่พัก

**ที่พัก** **SHANGRAO VIENNA INTER HOTEL** หรือเทียบเท่าระดับ 4 ดาว (มาตรฐานประเทศจีน)

**วันที่ห้า** ช่างหรวว – พระปางกัโศยาสร์ที่ใหญ่ที่สุดในโลก พระนอนอียหยาง – ฉางซา (โดยรถไฟความเร็วสูง) - ถนนคนเดินหวงซิงกู – IFS Changsha x POP MART

**เช้า** รับประทานอาหารเช้า ณ ห้องอาหารของโรงแรม **(มือที่ 11)**

นำท่านออกเดินทางสู่ เมืองฉางซา โดยรถไฟความเร็วสูง (ใช้เวลาเดินทางประมาณ 2.5 ชั่วโมง)

**\*\*หมายเหตุ รถไฟอาจจะมีการเปลี่ยนขบวนเวลา ขอสงวนสิทธิ์จัดขบวนและเวลาตามความเหมาะสม - การขึ้นรถไฟ  
ลูกค้าต้องลากกระเป๋าด้วยตัวเอง เพื่อความรวดเร็วในการขึ้นหรือลงรถไฟ สำภาระและกระเป๋าเดินทางของท่าน ควร  
จัดให้เรียบร้อยและไม่ควรใช้กระเป๋าที่มีขนาดใหญ่จนเกินไป รถไฟจะจอด 2-6 นาที ต่อสถานี)**



กลางวัน **รับประทานอาหารกลางวัน ณ ภัตตาคาร (มื้อที่ 12)**

บ่าย จากนั้นนำท่านเดินทางสู่ **ถนนคนเดินหวงชิงลุ่** ย่านการค้าที่ใหญ่ที่สุดของมณฑลหูหนาน ซึ่งเป็นแหล่งจำหน่ายสินค้าหลากหลายชนิด เพื่อให้ท่านอิสระเลือกซื้อสินค้านานาชนิดตามอัธยาศัย สำหรับเป็นของฝากของที่ระลึกแก่คนทางบ้านหรือญาติมิตรสหาย จากนั้นนำท่าน **แวะถ่ายรูปกับตึก IFS** ตึกที่สูงที่สุดในมณฑล นำท่านอิสระช้อปปิ้ง ณ **CHANGSHA IFS x POP MART** ศูนย์รวม ART TOY สุดน่ารัก ที่เป็นกระแสอยู่ในขณะนี้ เลือกซื้อกล่องสุ่มหลากหลายรุ่นไม่ว่าจะเป็น ลากูน มอลตี้ และอีกมากมาย ให้ท่านได้เลือกอย่างจุใจ



2UCSX-SL003 บินตรงฉางซา เจียงซี Unseen 2 มณฑล หุบเขาเทวดา หมู่บ้านหวงหลง เขาหลงซาน อุณหภูมิ 6 วัน 5 คืน  
โดยสายการบิน ไทย โลออนแอร์ (SL)

**คำ****อิสระอาหารค่ำตามอัธยาศัย**

จากนั้นนำท่านเดินทางสู่ที่พัก

**ที่พัก**

**HOWARD JOHNSON CHANGSHA AIRPORT หรือเทียบเท่าระดับ 5 ดาว (มาตรฐานประเทศจีน)**

**วันที่หก**

**ฉางซา – BAILIAN OUTLET - กรุงเทพฯ (ดอนเมือง) – ฉางซา (ท่าอากาศยานนานาชาติฉางซา หวงฮัว) (SL935 : 14.35-17.05)**

**เช้า**

**รับประทานอาหารเช้า ณ ห้องอาหารของโรงแรม (มื้อที่ 13)**

จากนั้นนำท่านอิสระช้อปปิ้งสินค้า ณ ห้างสรรพสินค้า **CHANGSHA BAILIAN OUTLET** ให้ท่านได้เลือกซื้อสินค้าแบรนด์เนมต่างๆ มากมาย ทั้งแบรนด์จีนและอีกมากมาย ไม่ว่าจะเป็น Adidas, Armani, BOSS, BOYS, JEEP, Sketcher, Anta, Lining, Onisuka Tiger, Coach, และอื่นๆ อีกมากมาย

**กลางวัน****อิสระอาหารกลางวันตามอัธยาศัย**

สมควรแก่เวลานำท่านเดินทางสู่ **ท่าอากาศยานนานาชาติสนามบินฉางซา หวงฮัว**

**14.35 น.**

เดินทางกลับ **กรุงเทพฯ** โดย **สายการบินไทยไลอ้อนแอร์ (SL เที่ยวบินเช่าเหมาลำ)** เที่ยวบินที่ **SL935**

**\*\*ไม่มีอาหารบนเครื่อง\*\***

**17.05 น.**

เดินทางกลับถึงสนามบินดอนเมือง โดยสวัสดิภาพ พร้อมความประทับใจในการเดินทาง

## ✔ อัตราค่าบริการรวม



ค่าตัวโดยสารเครื่องบินไป-กลับ ชั้นประหยัด พร้อมค่าภาษีสนามบินทุกแห่งตามรายการทัวร์ข้างต้น



เจ้าหน้าที่บริษัท ๙ คอยอำนวยความสะดวกทุกท่านตลอดการเดินทาง



ค่าประกันวินาศภัยเครื่องบินตามเงื่อนไขของแต่ละสายการบิน



ค่าอาหาร ค่าเข้าชม และ ค่ายานพาหนะทุกชนิดตามที่ระบุไว้ในรายการทัวร์ข้างต้น



ค่าน้ำหนักกระเป๋าเดินทางตามสายการบิน กำหนดไว้ที่ 20 กิโลกรัม / ท่าน / ใบ



คุ้มครองการเสียชีวิตจากอุบัติเหตุสูงสุด 2,000,000 บาท คุ้มครองค่ารักษาพยาบาลจากอุบัติเหตุสูงสุด 500,000 บาท

(เงื่อนไขตามกรมธรรม์) เชื้อไขประกันการเดินทาง ค่าประกันอุบัติเหตุและค่ารักษาพยาบาล คุ้มครองเฉพาะกรณีที่ได้รับอุบัติเหตุระหว่างการเดินทางไม่คุ้มครองถึงการสูญเสียทรัพย์สินส่วนตัวและไม่คุ้มครองโรคประจำตัวของผู้เดินทาง และคุ้มครองเฉพาะผู้เดินทางไปกลับพร้อมกรุ๊ปเท่านั้น



ค่าที่พักห้องละ 2-3 ท่าน ตามโรงแรมที่ระบุไว้ในรายการหรือ ระดับเทียบเท่า

- กรณีห้อง TWIN BED (เตียงเดี่ยว 2 เตียง) ซึ่งโรงแรมไม่มีหรือเต็ม ทางบริษัทขอปรับเป็นห้อง DOUBLE BED แทนโดยมี ต้องแจ้งให้ทราบล่วงหน้า
- หากต้องการห้องพักแบบ DOUBLE BED ซึ่งโรงแรมไม่มีหรือเต็ม ทางบริษัทขอปรับเป็นห้อง TWIN BED แทนโดยมี ต้อง แจ้งให้ทราบล่วงหน้า เช่นกัน
- กรณีพักแบบ TRIPLE ROOM 3 ท่าน ท่านที่ 3 อาจเป็นเสริมเตียง หรือ SOFA BED หรือ เสริมฟูกที่นอน ทั้งนี้ ขึ้นอยู่กับรูปแบบการจัดห้องพักของโรงแรมนั้นๆ

## ✘ อัตราค่าบริการไม่รวม



ค่าทำหนังสือเดินทางไทย และเอกสารต่างตัว



ค่าภาษีน้ำมัน ที่สายการบินเรียกเก็บเพิ่มภายหลังจากทางบริษัทฯ ได้ออกตั๋วเครื่องบินไปแล้ว ซึ่งลูกค้าต้องชำระส่วนต่างเพิ่ม อัตราค่าตัวที่นำเสนอนี้ ใ้รวมภาษีน้ำมันและภาษีสนามบินตามอัตราปัจจุบัน ณ วันที่ออกโปรแกรมแล้ว อย่างไรก็ตาม หากก่อนวันเดินทาง ทางสายการบินมีการประกาศปรับขึ้นค่าภาษีน้ำมัน ภาษีสนามบิน หรือมีค่าใช้จ่ายเพิ่มส่วนอื่นๆ (แม้ว่าทางบริษัทฯ จะได้ทำการออกตั๋วเครื่องบินไปแล้วก็ตาม) ทางบริษัทฯ ขอความกรุณาเรียกเก็บค่าใช้จ่ายในส่วนนี้เพิ่มตามความเป็นจริง



ภาษีมูลค่าเพิ่ม 7% และหัก ณ ที่จ่าย 3%



ค่าทิปมีคฤเทศก์ท้องถิ่นและคนขับรถ รวม 2,000 บาท/ท่าน/กรุ๊ป (เด็กชำระทิปเท่ากับผู้ใหญ่) ชำระที่สนามบิน



ค่าน้ำหนักกระเป๋าเดินทางในกรณีที่เกิดกว่าสายการบินกำหนด



ค่าใช้จ่ายส่วนตัวนอกเหนือจากรายการ เช่น ค่าเครื่องดื่ม, ค่าอาหารที่สั่งเพิ่ม, ค่าโทรศัพท์ ฯลฯ สำหรับท่านที่รับประทานอาหารพิเศษ อาหารเจ หรือไม่ทานเนื้อสัตว์ ไม่ทานหมู ไม่ทานไก่ และมีความจำเป็นให้ทางบริษัท จัดเตรียมอาหารไว้ให้ท่านเป็นพิเศษนอกเหนือจากที่กรุ๊ปจัดไว้ในรายการ ขอสงวนสิทธิ์ในการเรียกเก็บค่าใช้จ่ายเพิ่มเติมตาม จริงหน้างาน



ค่าธรรมเนียมเอกสารเข้าเมืองสำหรับผู้ถือพาสปอร์ตต่างประเทศ

(ทางรัฐบาลจีนประกาศยกเลิกวีซ่าให้กับคนไทย ผู้ที่ประสงค์จะพำนักระยะสั้นในประเทศจีน ในรอบ 6 เดือน ไม่เกิน 90 วัน \*\*ถ้ากรณีทางรัฐบาลจีนประกาศให้กลับมาใช้วีซ่า ผู้เดินทางจะต้องเสียค่าใช้จ่ายเพิ่มในการขอวีซ่าตามที่สถานทูตกำหนด)





## เงื่อนไขการให้บริการ

1. การเดินทางในแต่ละครั้งจะต้องมีผู้โดยสารจำนวน 9 ท่านขึ้นไป ถ้าผู้โดยสารไม่ครบจำนวนดังกล่าว ทางบริษัทฯ ขอสงวนสิทธิ์ในการเปลี่ยนแปลงราคาหรือยกเลิกการเดินทาง
2. ในกรณีที่ลูกค้าต้องออกตัวโดยสารภายในประเทศ กรุณาติดต่อเจ้าหน้าที่ของบริษัทฯ เพื่อเช็คว่ากรุ๊ปมีการคอนเฟิร์มเดินทางก่อนทุกครั้ง เนื่องจากสายการบินอาจมีการปรับเปลี่ยนไฟล์ทบิน หรือเวลาบิน โดยไม่ได้แจ้งให้ทราบล่วงหน้า ทางบริษัทฯ จะไม่รับผิดชอบใด ๆ ในกรณี ถ้าท่านออกตัวภายในโดยไม่แจ้งให้ทราบและหากไฟล์ทบินมีการปรับเปลี่ยนเวลาบินเพราะถือว่าท่านยอมรับในเงื่อนไขดังกล่าว
3. การชำระค่าบริการ
  - 3.1 กรุณาชำระมัดจำ ท่านละ 15,000 บาท
  - 3.2 กรุณาชำระค่าทัวร์เต็มจำนวน ในกรณีที่ค่าทัวร์ราคาต่ำกว่า 10,000 บาท
  - 3.3 กรุณาชำระค่าทัวร์ส่วนที่เหลือ 30 วันก่อนออกเดินทาง **\*\*45 วันก่อนเดินทางสำหรับช่วงสงกรานต์และปีใหม่\*\***
  - 3.4 กรณีวันเดินทางน้อยกว่า 21 วัน หรือราคาทัวร์โปรโมชัน ต้องชำระค่าทัวร์เต็มจำนวนเท่านั้น
4. กรณีผู้เดินทางที่ต้องการความช่วยเหลือเป็นพิเศษ เช่น การขอใช้วีลแชร์ที่สนามบิน กรุณาแจ้งบริษัทฯ อย่างน้อย 7 วันก่อนการเดินทาง หรือเริ่มตั้งแต่ท่านจองทัวร์ มิฉะนั้นทางบริษัทฯ ไม่สามารถจัดการได้ล่วงหน้า ทางบริษัทฯ ขอสงวนสิทธิ์ในการเรียกเก็บค่าใช้จ่ายตามจริงที่เกิดขึ้นกับผู้เดินทาง (ถ้ามี)
5. กรณีใช้หนังสือเดินทางราชการ (เล่มน้ำเงิน) เดินทางเพื่อการท่องเที่ยวกับคณะทัวร์ หากท่านถูกปฏิเสธในการเข้า-ออกประเทศใด ๆ ก็ตาม ทางบริษัทฯ ขอสงวนสิทธิ์ไม่คืนค่าทัวร์และรับผิดชอบใด ๆ ทั้งสิ้น
6. **ทางบริษัทฯ ทำหน้าที่เป็นเพียงตัวแทนในการประสานงานการเดินทางเท่านั้น และ ขอสงวนสิทธิ์ปฏิเสธความรับผิดชอบและไม่สามารถคืนเงินค่าบริการหรือชดเชยค่าเสียหายใดๆ ได้ในทุกกรณี สำหรับความสูญเสีย, ความเสียหาย, หรือค่าใช้จ่ายที่เพิ่มขึ้นของนักท่องเที่ยว ซึ่งเกิดจากเหตุสุดวิสัยและปัจจัยที่นอกเหนือการควบคุมของบริษัทฯ อาทิเช่น: ภัยธรรมชาติ, สภาพอากาศแปรปรวน, ภัยสงคราม, การจลาจล, การนัดหยุดงาน, โรคระบาด, การยกเลิก/ล่าช้า/เปลี่ยนแปลงตารางการบิน, ความขัดข้องของการคมนาคม, อุบัติเหตุ, ความเจ็บป่วย, การสูญหายหรือเสียหายของสัมภาระ, ตลอดจนการถูกปฏิเสธการเข้า-ออกเมืองหรือข้อห้ามทางกฎหมายจากเจ้าหน้าที่รัฐ ทั้งนี้ บริษัทฯ จะให้ความช่วยเหลือทางด้านการประสานงานอย่างสุดความสามารถ**



## เงื่อนไขอื่นๆ

**โปรดตรวจสอบ PASSPORT :** กรุณานำพาสปอร์ตติดตัวมาในวันเดินทาง พาสปอร์ตต้องมีอายุไม่ต่ำกว่า 6 เดือน หรือ 180 วัน ขึ้นไปก่อนการเดินทาง และต้องมีหน้ากระดาษอย่างต่ำ 6 หน้า

**หมายเหตุ :** สำหรับผู้เดินทางที่อายุไม่ถึง 18 ปี และไม่ได้เดินทางกับบิดา มารดา ต้องมีจดหมายยินยอมให้บุตรเดินทางไปต่างประเทศจากบิดาหรือมารดาแนบมาด้วย



# ✘ **เงื่อนไขการยกเลิก**

\*\*กรณีการขอยกเลิกการเดินทาง หรือเลื่อนการเดินทาง นักท่องเที่ยวหรือตัวแทนจำหน่าย(ผู้มีชื่อในเอกสารการจอง) จะต้องแฟกซ์ อีเมลล์ หรือ มาเซ็นเอกสารการยกเลิกที่บริษัท อย่างเป็นทางการใดอย่างหนึ่ง เพื่อเป็นการแจ้งยกเลิกกับทางบริษัทอย่างเป็นทางการเป็นลายลักษณ์อักษร (ทางบริษัทไม่ขอรับยกเลิกการจอง ผ่านทางโทรศัพท์ไม่ว่ากรณีใดๆ)

\*\*กรณีนักท่องเที่ยวหรือตัวแทนจำหน่าย ต้องการขอรับเงินค่าบริการคืน นักท่องเที่ยวหรือตัวแทนจำหน่าย (ผู้มีชื่อในเอกสารการจอง) จะต้องแฟกซ์ อีเมลล์ หรือ มาเซ็นเอกสารขอรับเงินคืนที่บริษัท อย่างเป็นทางการใดอย่างหนึ่ง เพื่อทำเรื่องขอรับเงินค่าบริการคืน โดยแนบหนังสือมอบอำนาจพร้อมหลักฐานประกอบการมอบอำนาจ หลักฐานการชำระค่าบริการต่างๆ และหน้าสมุดบัญชีธนาคารที่ต้องการให้นำเงินเข้าให้ครบถ้วน โดยมีเงื่อนไขการคืนเงินค่าบริการ ตาม “ประกาศคณะกรรมการธุรกิจนำเที่ยวและมัคคุเทศก์ เรื่อง หลักเกณฑ์เกี่ยวกับการกำหนดอัตราการจ่ายเงินค่าบริการคืนให้แก่นักท่องเที่ยว พ.ศ. 2563” ดังนี้

**ยกเลิก ไม่น้อยกว่า 30 วันก่อนการเดินทาง (ไม่นับวันเดินทาง)**

**คืนเงินค่าทัวร์เต็มจำนวน** ยกเว้น ค่าใช้จ่ายที่เกิดขึ้นจริงเพื่อการเตรียมการนำเที่ยว ทั้งหมด เช่น ค่ามัดจำตัวเครื่อง ค่าบริการแลนด์ ต่างประเทศ เป็นต้น

**ยกเลิก น้อยกว่า 15 วันก่อนการเดินทาง**

**ทางบริษัทฯ ขอสงวนสิทธิ์ ไม่คืนเงินค่าทัวร์ทั้งหมด** การจ่ายเงินคืนแก่นักท่องเที่ยวตามข้อกำหนดด้านบน ซึ่งมีการหักเงินในบางส่วนนั้น เนื่องจากทางบริษัทมีค่าใช้จ่ายที่ได้จ่ายจริงเพื่อการเตรียมการนำเที่ยวไปแล้ว เช่น การมัดจำที่นั่งบัตรโดยสารเครื่องบิน การจองที่พัก และ ค่าใช้จ่ายที่จำเป็นอื่นๆ เป็นต้น

**ยกเลิก ไม่น้อยกว่า 15-29 วันก่อนเดินทาง (ไม่นับวันเดินทาง)**

**คืนเงิน 50% ของค่าทัวร์ทั้งหมด** ยกเว้น ค่าใช้จ่ายที่เกิดขึ้นจริงเพื่อการเตรียมการนำเที่ยวทั้งหมด เช่น ค่ามัดจำตัวเครื่อง ค่าบริการแลนด์ ต่างประเทศ เป็นต้น

**หากท่านงดการใช้บริการรายการใดรายการหนึ่ง หรือไม่เดินทางพร้อมคณะ**

ทางบริษัทฯ จะถือว่าท่านสละสิทธิ์ **ไม่อาจเรียกร้องค่าบริการและเงินมัดจำคืน ไม่ว่ากรณีใดๆ ทั้งสิ้น**

**การยกเลิกเดินทางกับกรุ๊ปที่ออกเดินทางช่วงเทศกาลวันหยุด เช่น ปีใหม่, สงกรานต์ เป็นต้น**

บางสายการบินมีการรันตีมัดจำที่นั่งกับสายการบิน และค่ามัดจำที่ปัก รวมถึงเที่ยวบินพิเศษ เช่น CHARTER FLIGHT **จะไม่มีการคืนเงินมัดจำ หรือ ค่าทัวร์ทั้งหมดที่ชำระแล้ว** ไม่ว่าจะยกเลิกด้วยกรณีใดๆ

**กรณีที่กองตรวจคนเข้าเมืองในกรุงเทพฯ และต่างประเศปฏิบัติเสการเดินทางออกหรือเข้าประเทศที่ระบุ**

**บริษัทฯ ขอสงวนสิทธิ์ที่จะไม่คืนค่าทัวร์** ไม่ว่ากรณีใดๆ \*สำคัญ !! บริษัททำธุรกิจเพื่อการท่องเที่ยวเท่านั้น ไม่สนับสนุนการเดินทางเข้าญี่ปุ่นโดยผิดกฎหมาย ลูกค้าต้องผ่านการตรวจคนเข้าเมืองด้วยตัวของตัวเอง โดยมีคคคุเทศก์ไม่สามารถช่วยเหลือใดๆได้ทั้งสิ้น \*





## สำคัญ โปรดอ่านเงื่อนไขที่ท่านควรรทราบ



### ข้อมูลสำคัญเกี่ยวกับสายการบิน

การจัดที่นั่งบนเครื่องบินจะถูกกำหนดโดยสายการบิน ซึ่งจะดำเนินการผ่านระบบอัตโนมัติ ผู้โดยสารไม่สามารถเลือกที่นั่งได้ และที่นั่งอาจไม่ได้อยู่ติดกัน ซึ่งบริษัทไม่สามารถเข้าไปจัดการได้แต่อย่างใด



### ข้อมูลสำคัญเกี่ยวกับโรงแรมที่พัก

ห้องพักในโรงแรมอาจมีความแตกต่างกัน ดังนั้น ห้องพักประเภทห้องเดี่ยว (Single) ห้องพักรู (Twin/Double) และห้องพักรูสำหรับ 3 ท่าน (Triple) อาจไม่ได้ตั้งอยู่ในอาคารหรือชั้นเดียวกัน



### เงื่อนไขและข้อควรทราบอื่นๆ ที่ท่านควรรทราบ

รายการทัวร์อาจมีการปรับเปลี่ยนหรือยกเลิกตามสภาพอากาศและความเหมาะสม โดยคำนึงถึงความปลอดภัยของผู้เดินทางเป็นหลัก โดยไม่จำเป็นต้องแจ้งให้ทราบล่วงหน้า

อัตราค่าทัวร์ที่นำเสนอนี้ ได้รวมภาษีน้ำมันและภาษีสนามบินตามอัตราปัจจุบัน ณ วันที่ออกโปรแกรมแล้ว อย่างไรก็ตาม หากก่อนวันเดินทาง ทางสายการบิน มีการประกาศปรับขึ้นค่าภาษีน้ำมัน ภาษีสนามบิน หรือมีค่าใช้จ่ายเพิ่มส่วนอื่นๆ (แม้ว่าทางบริษัทฯ จะได้ทำการออกตั๋วเครื่องบินไปแล้วก็ตาม) ทางบริษัทฯ ขอความกรุณาเรียกเก็บค่าใช้จ่ายในส่วนต่างนี้เพิ่มตามความเป็นจริง

## ไม่รับผิดชอบค่าใช้จ่าย ตัวเครื่องบินภายในประเทศทุกกรณี

กรณีที่ท่านเดินทางจากต่างจังหวัด ค่าใช้จ่ายในการเดินทางเช่น ตัวเครื่องบิน รถไฟ รถทัวร์ ที่พัก ไม่ได้ อยู่ในรายการทัวร์ รวมถึงกรณีที่เกี่ยวข้อง (ภายในประเทศ) มีการเปลี่ยนแปลงอันเนื่องมาจาก สายการบินเปลี่ยนแปลงเวลาบิน เกี่ยวบิน ยกเลิกเที่ยวบิน หรือสาเหตุวิสัยอื่นๆ ทางบริษัทฯ จะไม่รับผิดชอบค่าใช้จ่ายในส่วนนี้



### หากทำการชำระเงินแล้ว

ทางบริษัทขอสงวนสิทธิ์ในการถือว่าท่านได้ยอมรับเงื่อนไขดังกล่าวแล้ว และจะไม่มีข้อพิพาทใดๆ เนื่องจากท่านได้ยอมรับเงื่อนไขในการให้บริการแล้ว

**สำคัญ!!**  
กรุณาอ่านเงื่อนไข  
แบบท้ายโดยละเอียด  
เพื่อประโยชน์สูงสุดของท่าน

